

Exposé Objekt-Nr. 14552

Frankenthal, 08.05.2025

Renovierungsbedürftiges Mehrfamilienhaus in Lindenberg/Pfalz



Ort: 67473 Lindenberg

Zimmer: 30 Zimmer 2 Küchen

Wohnfläche.: 653 m²

Grundstücksfläche.: 400 m²

Preis.: € 290.000,--

Mehrfamilienhaus mit viel Potenzial in Lindenberg/Pfalz; Dieses, aus 2 Gebäuden bestehende Anwesen hat ca 30 Renovierungsbedürftige Zimmer, die teilweise entkernt wurden, ca 20 Zimmer. Das Gebäude wurde ca 1900 erbaut, verfügt über ca 653 m² Wohnfläche und ca 400 m² Grundstück

AUFTEILUNG:

Hauptgebäude EG: Gastraum, Toiletten, grosser Gastraum, Küche, 1
OG: grosser Veransstallungsraum, 6 Zimmer Badezimmer, grosse Terasse 2.
OG: 14 Zimmer, Bad, 2. Gebäude: EG: Küche, Bad, Heizraum, Waschraum, 1.
OG: und 2.
OG: jeweils 5 Zimmer;

AUSSTATTUNG:

Holzfenster-einfachverglast, Gas-Zentralheizung, Hof, Böden gefliest, Dielen oder Linoleum, Dusche, Es bestehen noch Gestaltungsmöglichkeiten bei der

AUFTEILUNG:

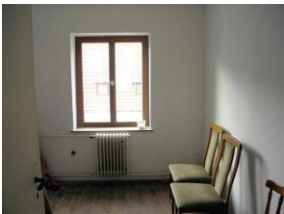
der Zimmer, ebenso die Möglichkeit weitere Bäder einzubauen.

Provision: Auf folgendes möchten wir Sie hinweisen:

Wenn das oben bezeichnete Objekt durch notariellen Kaufvertrag erworben wird, ist an Hahn Immobilien eine Gesamtprovision in Höhe von 5,95 % incl. MwSt aus dem Gesamtpreis zu entrichten. Die Provision wird mit Abschluß des notariellen Kaufvertrages fällig. Sofern der Käufer Verbraucher ist, und es sich bei der vorgenannten Immobilie um ein Einfamilienhaus oder eine Eigentumswohnung handelt, verteilt sich die Gesamtprovision jeweils hälftig auf Käufer und Verkäufer (Halbteilungsgrundsatz § 656 c BGB).

Hahn Immobilien, Jakob-Osterspey-Straße 6, 67227 Frankenthal

geöffnet Mo - Fr 8.30 - 19.30 h, Sa 8.30 - 17.00 h



Mit freundlichen Grüßen verbleibt
Hahn Immobilien