

Exposé Objekt-Nr. 15357

Frankenthal, 27.03.2021

Ferienhaus, nur 110 m bis zum Wasser, Westrügen, 1-2 WE, WFI. m², GFI. zw. 340 m² - 430 m² wählbar



Ort: 18569 Ummanz

Zimmer: 3 Zimmer, Küche, Diele, Bad, 3 Stellplätze sowie Garten mit Terrasse

Wohnfläche.: 60 m²

Grundstücksfläche.: 440 m²

Preis.: € 60.000,--

Kleines Häuschen (Sanierungsfall), Aussenmaße 11m x 5 m, massiv (Ringmauer und Dachbinder), wurde früher u. a. als Stall-u. Nebengebäude genutzt. Das Objekt eignet sich auf Grund seiner Wassernähe nach Sanierung als Ferienhaus bzw. Fe-Wohnung. Vor einer Nutzung als Fe-Haus muss der Innenbereich komplett um-bzw. ausgebaut werden. Ebenfalls sollte das Objekt an alle Hauptanschlussleitungen (Wasser, Strom, Gas, etc.) angeschlossen werden, da es z. Z. und nur teilweise vom Haupthaus mit Wasser und Strom versorgt werden kann. Entfernung zum Hauptghaus ca. 4-5m. Das Grundstück ist käuflich zu erwerben. Die Grst. -Größe ist zwischen 340 m² und 440 m² wählbar. Der Kaufpreis für das Grundstück ohne Haus beträgt 60 €/m². Der Kaufpreis des sanierungsbedürftigen Fe-H ist nicht verhandelbar. Hinzu kommen die Kosten für das Grst, die Sanierungskosten und die Anschlusskosten für Gas, Wasser, Strom und Abwasser;

Lage: Das Grst. liegt in einer kleinen Ortschaft wenige Meter vom Wasser u. der Insel Ummanz entfernt;

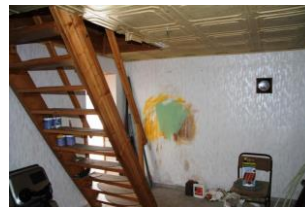
Im Aussenbereich befindet sich der Garten; Das Haus hat zwei separate Eingänge und eine separate Zufahrt. Derzeit ist das FeHaus (Strom, Wasser, Abwasser) noch am Haupthaus angeschlossen. Erschließungskosten müssen, wie auch der Kaufpreis des Grst. noch hinzu gerechnet werden. Das öffentliche Gasnetz liegt an der Hauptstrasse, ca. 60 m entfernt; Das Objekt kann nach Absprache übernommen werden. (Siehe auch interne Obj. -Nr. 14141; 15356 und 15357)

Provision: Auf folgendes möchten wir Sie hinweisen:

Wenn das oben bezeichnete Objekt durch notariellen Kaufvertrag erworben wird, ist an Hahn Immobilien eine Gesamtprovision in Höhe von € 5712,00 incl. MwSt. zu zahlen. Die Provision wird mit Abschluß des notariellen Kaufvertrages fällig. Sofern der Käufer Verbraucher ist, und es sich bei der vorgenannten Immobilie um ein Einfamilienhaus oder eine Eigentumswohnung handelt, verteilt sich die Gesamtprovision jeweils hälftig auf Käufer und Verkäufer (Halbteilungsgrundsatz § 656 c BGB).

Hahn Immobilien, Jakob-Osterspey-Straße 6, 67227 Frankenthal

geöffnet Mo - Fr 8.30 - 19.30 h, Sa 8.30 - 17.00 h



Mit freundlichen Grüßen verbleibt
Hahn Immobilien