

Exposé Objekt-Nr. 15514

Frankenthal, 07.05.2025

Außergewöhnliches Anwesen mit 5 Wohnungen in Carlsberg



Ort: 67316 Carlsberg

Zimmer: 17 Zimmer 5 Küchen 5 Bäder Terrasse 3 Balkone
Garten 2 Garagen 3 Stellplätze

Wohnfläche.: 522 m²

Grundstücksfläche.: 1433 m²

Preis.: € 720.000,--

Gepflegtes Mehrfamilienhaus mit 5 Wohnungen in Carlsberg; mit einer Flüssiggasheizung ; Baujahr 1992; Terrasse; 3 Balkone; Großer Garten; 2 Garagen; 3 Stellplätze; Das Haus ist gepflegt und bietet: 17 Zimmer, 5 Küchen, 5 Bäder, Terrasse, 3 Balkone, Garten, 2 Garagen, 3 Stellplätze Die Gesamtwohnfläche beträgt ca. 522 m² Die Grundstücksfläche beträgt ca. 1433 m²

RAUMAUFTeilUNG:

UG: Whg 1- ca. 55 m²: 2 Zimmer, Küche, DU-Bad, Terrasse

UG: Whg 2 - ca. 75 m²: 3 Zimmer, Küche DU-Bad

EG: Whg 3 - ca. 122 m²: 3 Zimmer, Küche, Bad (DU und Wanne), Balkon

EG: Whg 4 - ca. 80 m²: 3 Zimmer, Küche, Bad (DU und Wanne)

OG: Whg 5 - ca. 190 m²: 6 Zimmer, offene Küche, 2 Bäder, WC, Hauswirtschaftsraum.

AUSSTATTUNG:

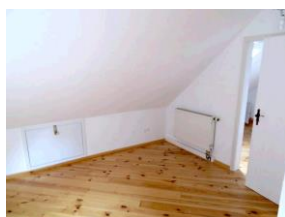
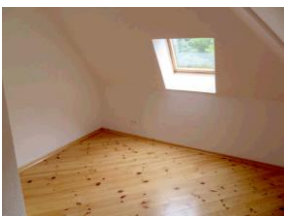
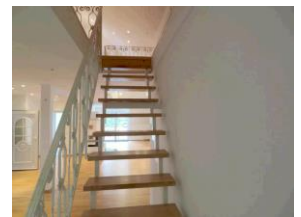
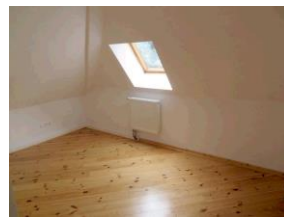
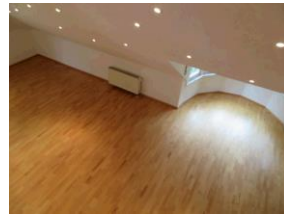
Kunststoffisoliertglasfenster, teilweise mit Rollläden, Dachflächenfenster aus Holz; Öl-Zentralheizung; Warmwasseraufbereitung über die Heizung; Tageslichtbäder; Massive Steintreppe; Die Böden sind mit Fliesen, Parkett und Laminat belegt; SAT-Anlage vorhanden, ISDN und DSL sind möglich. 4 Wohnungen sind vermietet mit einer Jahreskaltmiete von ca. € 42. 000, 00. Wohnung im UG ist leer wird renoviert.

Provision: Auf folgendes möchten wir Sie hinweisen:

Wenn das oben bezeichnete Objekt durch notariellen Kaufvertrag erworben wird, ist an Hahn Immobilien eine Gesamtprovision in Höhe von 4,44 % incl. MwSt aus dem Gesamtkaufpreis zu entrichten. Die Provision wird mit Abschluß des notariellen Kaufvertrages fällig. Sofern der Käufer Verbraucher ist, und es sich bei der vorgenannten Immobilie um ein Einfamilienhaus oder eine Eigentumswohnung handelt, verteilt sich die Gesamtprovision jeweils hälftig auf Käufer und Verkäufer (Halbteilungsgrundsatz § 656 c BGB).

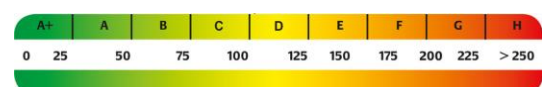
Hahn Immobilien, Jakob-Osterspey-Straße 6, 67227 Frankenthal

geöffnet Mo - Fr 8.30 - 19.30 h, Sa 8.30 - 17.00 h



Mit freundlichen Grüßen verbleibt
Hahn Immobilien

Energieverbrauch
134,9 Kwh(m²*a) ↓



Die Werte des Energieausweises wurden auf die Skala gem. EnEV 2016 angewandt. Ältere Energieausweise wurden auf die neue Skala interpoliert.