

Exposé Objekt-Nr. 15858

Frankenthal, 07.09.2021

....saniertes Reihenendhaus in Wiesmoor mit Sonnenterrasse und Garten



Ort: 26639 Wiesmoor

Zimmer: 7 Zimmer, Küche, HWR, Bäder, Vollunterkellert,
Gäste WC

Wohnfläche.: 143 m²

Grundstücksfläche.: 303 m²

Nutzfläche.: 25 m²

Preis.: € 230.000,--

saniertes Reihenendhaus - Baujahr 1970er - die Wohnfläche auf 3 Ebenen verteilt beträgt ca. 143m² - die Grundstücksgröße mit Vor- und Rückgarten - Sonnenterrasse - PKW Stellplätze 303m² - Vollunterkellert - Vollwärmesoliert; Schulen - Kindergärten - Einkaufsmöglichkeiten sind schnell zu erreichen - bis zum Marktplatz sind es nur wenige Gehminuten

RAUMAUFTeilUNG:

EG: Wohnküche mit Einbauschränke - Wohn-Esszimmer mit Zugang zur Sonnenterrasse - Gäste WC - großzügige Eingangsdiele

OG: Elternschlafzimmer - 3 weitere Schlaf-Gästezimmer - Duschbad mit WC und Waschtisch - großer Flurbereich

DG: großes offenes Studio - Bad mit Wanne-WC und Waschtisch - kleiner Abstellraum

KG: 3 große Kellerräume mit HWR-Fahrrad- und Vorratsraum - Zugang zum Gartenbereich

AUSSTATTUNG:

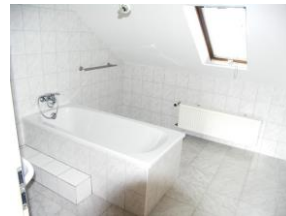
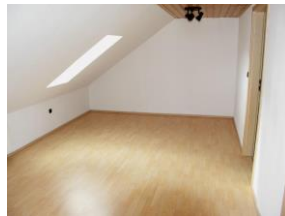
weisse Kunststofffenster (1995) mit Doppelverglasung und Rollläden - Gas-Zentralheizung (Brennwert 2016) - die WW-Aufbereitung erfolgt über die Heizung - die Bäder sind raumhoch gefliest und modern ausgestattet - die Böden sind mit Fliesen und Laminat neuwertig belegt - alle erforderlichen Datenanschlüsse sind ausreichend vorhanden - ein Energieausweis ist aktuell in Vorbereitung - das Objekt wurde saniert und ist Vollwärmesoliert - kein Sanierungs-Renovierungsstau Die Immobilie ist vermietet, Kaltmiete 500 €.

Provision: Auf folgendes möchten wir Sie hinweisen:

Wenn das oben bezeichnete Objekt durch notariellen Kaufvertrag erworben wird, ist an Hahn Immobilien eine Gesamtprovision in Höhe von 4,99 % incl. MwSt aus dem Gesamtpreis zu entrichten. Die Provision wird mit Abschluß des notariellen Kaufvertrages fällig. Sofern der Käufer Verbraucher ist, und es sich bei der vorgenannten Immobilie um ein Einfamilienhaus oder eine Eigentumswohnung handelt, verteilt sich die Gesamtprovision jeweils hälftig auf Käufer und Verkäufer (Halbteilungsgrundsatz § 656 c BGB).

Hahn Immobilien, Jakob-Osterspey-Straße 6, 67227 Frankenthal

geöffnet Mo - Fr 8.30 - 19.30 h, Sa 8.30 - 17.00 h



Mit freundlichen Grüßen verbleibt
Hahn Immobilien