

Exposé Objekt-Nr. 16135

Frankenthal, 08.07.2022

Gepflegte ETW in ruhiger Lage als Kapitalanlage



Ort: 45888 Gelsenkirchen

Zimmer: 3,5 Zimmer, Küche, Diele und Bad

Wohnfläche.: 86 m²

Preis.: € 90.000,--

Eine Eigentumswohnung für den Kapitalanleger; Eine Eigentumswohnung im 2. OG eines Mehrfamilienhauses mit 12 Parteien; ruhige Lage; die Wohnung befindet sich in einem gepflegten Zustand.

3 Zimmer, Küche, Bad; die Wohnfläche beträgt ca. 86 m²

AUSSTATTUNG: Sprechanlage; Kunststoffisoliertglasfenster; Gas-Zentralheizung; WW-Aufbereitung über Boiler; Bodenbeläge: Fliesen, Laminat; Badezimmer ist gefliest; ISDN und Kabel möglich; die Wohnung ist vermietet, das Hausgeld beträgt 305 €.

Provision: Auf folgendes möchten wir Sie hinweisen:

Wenn das oben bezeichnete Objekt durch notariellen Kaufvertrag erworben wird, ist an Hahn Immobilien eine Gesamtprovision in Höhe von 5,95 % incl. MwSt aus dem Gesamtpreis zu entrichten. Die Provision wird mit Abschluß des notariellen Kaufvertrages fällig. Sofern der Käufer Verbraucher ist, und es sich bei der vorgenannten Immobilie um ein Einfamilienhaus oder eine Eigentumswohnung handelt, verteilt sich die Gesamtprovision jeweils hälftig auf Käufer und Verkäufer (Halbteilungsgrundsatz § 656 c BGB).



*Persönlich ✓
Kompetent + zuverlässig ✓
Technische Beratung ✓
Bundesweite Vermarktung ✓*

Jakob-Osterspey-Str. 6
67227 Frankenthal

Telefon.: 06233 - 3264 - 0

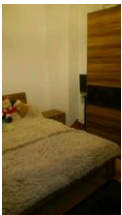
Fax.: 06233 - 3264 - 32

Info@Hahn-Immobilien.net

www.Hahn-Immobilien.net

Hahn Immobilien, Jakob-Osterspey-Straße 6, 67227 Frankenthal

geöffnet Mo - Fr 8.30 - 19.30 h, Sa 8.30 - 17.00 h



Mit freundlichen Grüßen verbleibt
Hahn Immobilien