

Exposé Objekt-Nr. 16353

Frankenthal, 09.10.2021

Top-gepflegte 2-Zimmer ETW mit großem Balkon Ludwigshafen in LU-Mundenheim mit guter Fernsicht



Ort: 67061 Ludwigshafen am Rhein

Zimmer: 2 Zimmer Küche Bad

Wohnfläche.: 73 m²

Preis.: € 227.000,--

Top-gepflegte 2-Zimmer ETW mit großem Balkon in LU-Mundenheim mit guter Fernsicht; Die Wohnung befindet sich auf der 4. Etage (mit Aufzug) mit behindertengerechtem Zugang eines 1962 errichteten Hochhauses und bietet auf einer Wohnfläche von ca. 73 m² 2 Zimmer, Küche, Bad und Balkon. Die Wohnung befindet sich in einem sehr gepflegten Zustand, es sind keine Renovierungen erforderlich.

RAUMAUFTeilUNG:

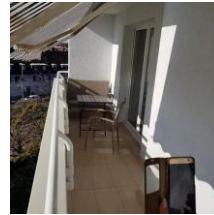
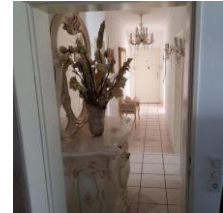
Flur, Schlafzimmer, Küche, Balkon, Wohnzimmer, innen liegendes Bad (mit Wanne). Der Wohnung ist ein Kellerraum zugeordnet, zur gemeinschaftlichen Nutzung stehen ein Wasch-/Trockenraum und ein Fahrradraum zur Verfügung.

AUSTATTUNG: Kunststoffisoliertes Fenster (ohne Rollläden); Zentralheizung über Fernwärme; Warmwasserversorgung mittels Durchlauferhitzer; innen liegendes Bad mit Badewanne; die Böden sind durchweg einheitlich gefliest, Kabelanschluss vorhanden; Sprechanlage; Einbauküche (im Preis inbegriffen);

das monatliche Hausgeld beträgt ca. € 220,00; die Wohnung kann auch voll möbliert übernommen werden und wird vom Eigentümer bewohnt, freierwerbend nach Absprache.

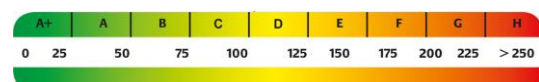
Provision: Auf folgendes möchten wir Sie hinweisen:

Wenn das oben bezeichnete Objekt durch notariellen Kaufvertrag erworben wird, ist an Hahn Immobilien eine Gesamtprovision in Höhe von 5,95 % incl. MwSt aus dem Gesamtpreis zu entrichten. Die Provision wird mit Abschluß des notariellen Kaufvertrages fällig. Sofern der Käufer Verbraucher ist, und es sich bei der vorgenannten Immobilie um ein Einfamilienhaus oder eine Eigentumswohnung handelt, verteilt sich die Gesamtprovision jeweils hälftig auf Käufer und Verkäufer (Halbteilungsgrundsatz § 656 c BGB).



Mit freundlichen Grüßen verbleibt
Hahn Immobilien

Energieverbrauch
88,4 Kwh(m²*a) ↓



Die Werte des Energieausweises wurden auf die Skala gem. EnEV 2016 angewandt. Ältere Energieausweise wurden auf die neue Skala interpoliert.