

## **Exposé Objekt-Nr. 16820**

Frankenthal, 07.05.2025

### **Dreifamilienhaus; tolle Kapitalanlage**



Ort: 67691 Hochspeyer

Zimmer: 2 x 3 ZKB und 1x ZB mit Garten und Stellplatz sowie Doppelgarage

Wohnfläche.: 199 m<sup>2</sup>

Grundstücksfläche.: 410 m<sup>2</sup>

Preis.: € 259.000,--

Teilentkernetes Dreifamilienhaus als Kapitalanlage; Baujahr 1968; 3, 5 Stöckige Massivbauweise; Garage und Garten vorhanden; mit Sanierungen wurde begonnen; die Wohnung im Dachgeschoss ist bereits bezugsfertig; die Gesamtwohnfläche beträgt 199 m<sup>2</sup>, die Grundfläche sind 410 m<sup>2</sup>,

#### **AUFTEILUNG:**

EG: Wohnzimmer, Kinderzimmer, Schlafzimmer, Küche, Diele und Bad sowie Terrasse;

OG: Wohnzimmer, Schlafzimmer, Küche, Diele und Bad sowie Balkon;

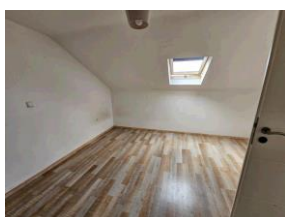
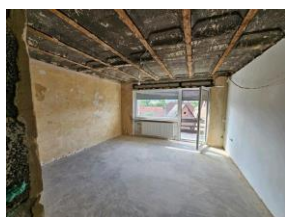
DG: Wohnzimme, Schlafzimmer, Bad und offene Küche im Wohnbereich;

#### **AUSSTATTUNG:**

Kunststoff-Isolierverglasung, Gas-Zentralheizung, WW über Heizung, Bad mit Badewanne und/oder Dusche, Fenster in allen Bädern, Böden gefliest und mit Laminat belegt, Kabelanschluss, SAT-Anlage, Garten, Einbauküche, Kaminofen; Das Haus ist leer.

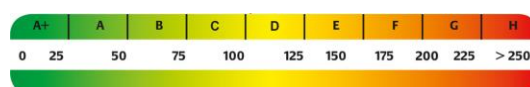
**Provision:** Auf folgendes möchten wir Sie hinweisen:

Wenn das oben bezeichnete Objekt durch notariellen Kaufvertrag erworben wird, ist an Hahn Immobilien eine Gesamtprovision in Höhe von 4,25 % incl. MwSt aus dem Gesamtkaufpreis zu entrichten. Die Provision wird mit Abschluß des notariellen Kaufvertrages fällig. Sofern der Käufer Verbraucher ist, und es sich bei der vorgenannten Immobilie um ein Einfamilienhaus oder eine Eigentumswohnung handelt, verteilt sich die Gesamtprovision jeweils hälftig auf Käufer und Verkäufer (Halbteilungsgrundsatz § 656 c BGB).



Mit freundlichen Grüßen verbleibt  
Hahn Immobilien

Energieverbrauch  
92,8 Kwh(m<sup>2</sup>\*a)



Die Werte des Energieausweises wurden auf die Skala gem.  
EnEV 2016 angewandt. Ältere Energieausweise wurden auf die  
neue Skala interpoliert.