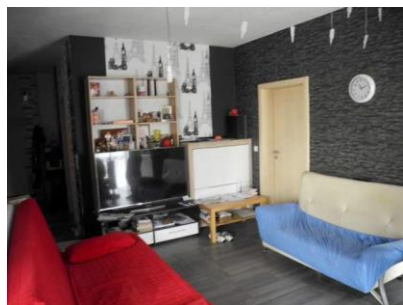


Exposé Objekt-Nr. 16870

Frankenthal, 13.03.2021

Top-Wohnung in Ludwigshafen-Melm mit Loggia - ruhige Wohnlage - Bj. 2011



Ort: 67071 Ludwigshafen am Rhein

Zimmer: 3 Zimmer Küche Bad Balkon

Wohnfläche.: 80 m²

Preis.: € 267.000,--

Eigentumswohnung in Ludwigshafen-Melm;

Die Wohnung befindet sich in einem 2011 erbauten Haus, Haus und Wohnung sind in einem neuwertigen Zustand, die Wohnfläche beträgt 80 m²;

Einkaufsmöglichkeiten, Kindergarten, Ärzte sind in unmittelbarer Nähe vorhanden;

AUFTEILUNG:

Wohnzimmer, offene Küche, 2 Schlafzimmer, Bad, Balkon;

AUSSTATTUNG:

Kunststoff-Isolierverglasung, Pellet-Zentralheizung, WW über Heizung, Bad mit Badewanne und Dusche, Böden gefliest und mit Laminat belegt, Wasch/Trockenraum, Fahrradraum, Kabelanschluss, Einbauküche, Stellplatz;

Das Hausgeld beträgt 230,- Euro;

Die Wohnung wird frei nach Vereinbarung;

Provision: Auf folgendes möchten wir Sie hinweisen:

Wenn das oben bezeichnete Objekt durch notariellen Kaufvertrag erworben wird, ist an Hahn Immobilien eine Gesamtprovision in Höhe von 3,99 % incl. MwSt aus dem Gesamtkaufpreis zu entrichten. Die Provision wird mit Abschluß des notariellen Kaufvertrages fällig. Sofern der Käufer Verbraucher ist, und es sich bei der vorgenannten Immobilie um ein Einfamilienhaus oder eine Eigentumswohnung handelt, verteilt sich die Gesamtprovision jeweils hälftig auf Käufer und Verkäufer (Halbteilungsgrundsatz § 656 c BGB).



*Persönlich ✓
Kompetent + zuverlässig ✓
Technische Beratung ✓
Bundesweite Vermarktung ✓*

Jakob-Osterspey-Str. 6
67227 Frankenthal

Telefon.: 06233 - 3264 - 0

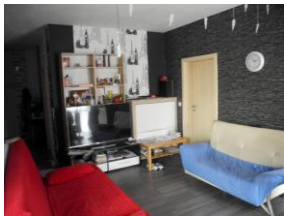
Fax.: 06233 - 3264 - 32

Info@Hahn-Immobilien.net

www.Hahn-Immobilien.net

Hahn Immobilien, Jakob-Osterspey-Straße 6, 67227 Frankenthal

geöffnet Mo - Fr 8.30 - 19.30 h, Sa 8.30 - 17.00 h



Mit freundlichen Grüßen verbleibt
Hahn Immobilien