

Hahn Immobilien, Jakob-Osterspey-Straße 6, 67227 Frankenthal

geöffnet Mo - Fr 8.30 - 19.30 h, Sa 8.30 - 17.00 h

Exposé Objekt-Nr. 16907

Frankenthal, 06.05.2023

Tolle Kapitalanlage in Elmstein



Ort: 67471 Elmstein

Zimmer: 2 ZKB + 4 ZKB sowie Ausbaureserve mit Garage

Wohnfläche.: 388 m²

Grundstücksfläche.: 290 m²

Nutzfläche.: 63 m²

Preis.: € 189.000,--

Zweifamilienhaus mit Gewerbeinheit zentral in Elmstein. Das Objekt aus dem Jahre ca. 1910 ist renovierungs- bzw. sanierungsbedürftig und besteht aus 2 Wohnungen und einem Ladengeschäft, das sich über 2 Etagen erstreckt. Die

Grundstücksgröße beträgt ca. 290 m²

Die Gesamtwohnfläche beträgt ca. 270 m²

Die Gewerbefläche beträgt ca. 63 m²

Die Wohnung im 1. OG: hat ca. 150 m² Wohnfläche, besteht aus 7 Zimmern, Küche und Bad, und befindet sich in einem weitgehend entkernten Zustand.

Die Wohnung im 2.

OG: hat ca. 120 m² und besteht aus 3 Zimmer, Küche, Bad und Terrasse und ist für € 525, 00 vermietet.

Das Ladengeschäft hat ca. 160 m² und erstreckt sich über 2 Etagen.

AUSSTATTUNG:

Kunststoffisoliertes Fenster mit Rollläden; Öl-Zentralheizung; Warmwasseraufbereitung über Boiler; SAT-Anlage vorhanden; die Böden sind mit Fliesen, Teppich und Laminat belegt bzw. Estrich. Terrasse; Einbauküche.

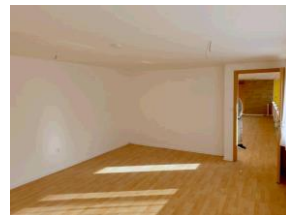
Das Haus ist teilweise bewohnt.

Provision: Auf folgendes möchten wir Sie hinweisen:

Wenn das oben bezeichnete Objekt durch notariellen Kaufvertrag erworben wird, ist an Hahn Immobilien eine Gesamtprovision in Höhe von 5,5 % incl. MwSt aus dem Gesamtkaufpreis zu entrichten. Die Provision wird mit Abschluß des notariellen Kaufvertrages fällig. Sofern der Käufer Verbraucher ist, und es sich bei der vorgenannten Immobilie um ein Einfamilienhaus oder eine Eigentumswohnung handelt, verteilt sich die Gesamtprovision jeweils hälftig auf Käufer und Verkäufer (Halbteilungsgrundsatz § 656 c BGB).

Hahn Immobilien, Jakob-Osterspey-Straße 6, 67227 Frankenthal

geöffnet Mo - Fr 8.30 - 19.30 h, Sa 8.30 - 17.00 h



Mit freundlichen Grüßen verbleibt
Hahn Immobilien