

Exposé Objekt-Nr. 17814

Frankenthal, 27.03.2021

Moderne 3-Zimmer ETW, modern und stilvoll renoviert, in LU-Oggersheim



Ort: 67071 Ludwigshafen am Rhein

Zimmer: 3 Zimmer, Küche, Diele, Bad, Balkon

Wohnfläche.: 68 m²

Preis.: € 215.000,--

Moderne 3-Zimmer ETW, modern und stilvoll renoviert, in LU-Oggersheim. Die Wohnung bietet auf einer Wohnfläche von ca. 68 m² 3 Zimmer, Küche, Bad und Balkon. Baujahr 1975. Die Wohnung wurde fortlaufend renoviert - 2010 Strom und Wasser, 2018 Fenster, 2020 Innentüren, Bad und Fußboden. Die Wohnung befindet sich auf der 2. Etage (ohne Aufzug) eines gepflegten Mehrfamilienhauses mit 8 Parteien.

RAUMAUFTeilUNG:

Flur, Küche, Kinderzimmer, Schlafzimmer, innen liegendes Wannenbad, Wohnzimmer, Balkon. Der Wohnung ist ein Kellerraum zugeordnet, zur gemeinschaftlichen Nutzung steht ein Fahrradraum zur Verfügung.

AUSSTATTUNG:

Kunststoffisoliertes Fenster (ohne Rollläden); Zentralheizung und Warmwasserversorgung mittels Fernwärme; innen liegendes Bad; die Böden sind mit Fliesen und Vinylboden belegt; Kabelanschluss vorhanden; Sprechanlage;

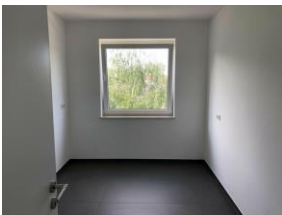
das monatliche Hausgeld beträgt € 347, 00 (wird reduziert, da für 5 Personen berechnet); die Wohnung steht leer und kann zeitnah übernommen werden. .

Provision: Auf folgendes möchten wir Sie hinweisen:

Wenn das oben bezeichnete Objekt durch notariellen Kaufvertrag erworben wird, ist an Hahn Immobilien eine Gesamtprovision in Höhe von 5,95 % incl. MwSt aus dem Gesamtpreis zu entrichten. Die Provision wird mit Abschluß des notariellen Kaufvertrages fällig. Sofern der Käufer Verbraucher ist, und es sich bei der vorgenannten Immobilie um ein Einfamilienhaus oder eine Eigentumswohnung handelt, verteilt sich die Gesamtprovision jeweils hälftig auf Käufer und Verkäufer (Halbteilungsgrundsatz § 656 c BGB).

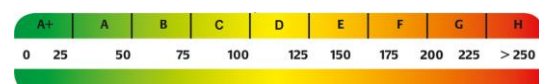
Hahn Immobilien, Jakob-Osterspey-Straße 6, 67227 Frankenthal

geöffnet Mo - Fr 8.30 - 19.30 h, Sa 8.30 - 17.00 h



Mit freundlichen Grüßen verbleibt
Hahn Immobilien

Energieverbrauch
124 Kwh(m²*a) ↓



Die Werte des Energieausweises wurden auf die Skala gem. EnEV 2016 angewandt. Ältere Energieausweise wurden auf die neue Skala interpoliert.