

Exposé Objekt-Nr. 18179

Frankenthal, 17.05.2021

renoviertes - teilsaniertes Einfamilienhaus



Ort: 26810 Westoverledingen

Zimmer: 5 ZKB, Garage sowie Stellplätze und großer Garten

Wohnfläche.: 140 m²

Grundstücksfläche.: 2171 m²

Nutzfläche.: 30 m²

Preis.: € 210.000,-- VHS

renoviertes - teilsaniertes Einfamilienhaus in der Nähe zum Papenburger Industriehafen - Ursprungsbaujahr 1954 - in den Folgejahren folgten An- und Umbauten - großer Anbau mit Wohn- und Esszimmer - das Objekt wurde neu verkleinert - Vor- und Rückgarten - die Grundstücksgröße beträgt 2171 m² - die Wohnfläche auf 2 Ebenen verteilt ca. 140 m² + Nutzflächen - 2 Garagenanlagen - Nebengebäude - PKW Stellplätze - überdachte Aussenterrasse - Freisitz ...

Schulen - Kindergärten - Einkaufsmöglichkeiten sind schnell zu erreichen ... gute Infrastruktur

RAUMAUFTeilUNG

EG; Wohnküche mit moderner EBK - Wohn-Esszimmer - 2 Schlafzimmer - 2 Bäder mit WC - HWR - Vorrats-Heizungsraum -

Gäste WC - großzügige Eingangsdiele mit 2 Eingangsbereichen

DG; Schlafzimmer - Wohn-Freizeitzimmer - großer Flurbereich mit Abstellmöglichkeiten

KG; kleiner Kellerbereich für die Hausanschlüsse mit Abstellmöglichkeiten

AUSSTATTUNG

weiße moderne Kunststofffenster mit Doppelverglasung und Aussenrollläden - Gas-Zentralheizung (Brennwert 2014) - die

WW- Aufbereitung erfolgt über die Heizungsanlage - die Bäder sind gefliest und modern ausgestattet - neuwertige EBK -

die Fußböden wurden modernisiert - Internetanschluss - TV Anschlüsse - ein Energieausweis ist aktuell in Vorbereitung -

kein wesentlicher Sanierungs-Renovierungsstau - trotz des Ursprungsbaujahres eine moderne zeitgemäße Immobilie mit

Zukunft....

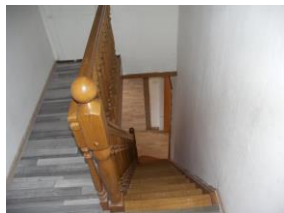
weitere Auskünfte zum Objekt und Lage auf Anfrage.

Provision: Auf folgendes möchten wir Sie hinweisen:

Wenn das oben bezeichnete Objekt durch notariellen Kaufvertrag erworben wird, ist an Hahn Immobilien eine Gesamtprovision in Höhe von 5,36 % incl. MwSt aus dem Gesamtpreis zu entrichten. Die Provision wird mit Abschluß des notariellen Kaufvertrages fällig. Sofern der Käufer Verbraucher ist, und es sich bei der vorgenannten Immobilie um ein Einfamilienhaus oder eine Eigentumswohnung handelt, verteilt sich die Gesamtprovision jeweils hälftig auf Käufer und Verkäufer (Halbteilungsgrundsatz § 656 c BGB).

Hahn Immobilien, Jakob-Osterspey-Straße 6, 67227 Frankenthal

geöffnet Mo - Fr 8.30 - 19.30 h, Sa 8.30 - 17.00 h



Mit freundlichen Grüßen verbleibt
Hahn Immobilien