

Hahn Immobilien, Jakob-Osterspey-Straße 6, 67227 Frankenthal

geöffnet Mo - Fr 8.30 - 19.30 h, Sa 8.30 - 17.00 h

Exposé Objekt-Nr. 18235

Frankenthal, 26.04.2021

Doppelhaushälfte mit Gewerbeanteil

Ort: 55232 Alzey

Zimmer: 10 Zimmer, Küche, Bad, 2 G-WC, Balkon

Wohnfläche.: 110 m²

Grundstücksfläche.: 220 m²

Nutzfläche.: 210 m²

Preis.: € 510.000,--



Doppelhaushälfte mit Gewerbeanteil in Alzey; Das 1982 erbaute Haus ist in einem neuwertigen Zustand, die Wohnfläche beträgt 110m², die Nutzfläche beträgt 220m², das Grundstück hat 220m²; Durch die zentrumsnahe Lage sind Kindergärten, Schulen und Einkaufsmöglichkeiten fußläufig erreichbar;

AUFTEILUNG:

EG: Büroraum groß, 2 kleinere Büroräume, Werkstatt, 2 x G-WC;

OG: Wohnzimmer, Küche, Bad, Terrasse, Balkon, ;

DG: 2 Schlafzimmer, Hauswirtschaftsraum;

AUSSTATTUNG:

Kunststoff-Isolierverglasung, Gas-Zentralheizung, Warmwasser über Heizung, Bad mit Badewanne und Dusche, Fenster im Bad, Böden gefliest, mit Laminat und Teppich belegt, Kabelanschluss, Einbauküche; Das Haus wird frei zum Oktober 2021

Provision: Auf folgendes möchten wir Sie hinweisen:

Wenn das oben bezeichnete Objekt durch notariellen Kaufvertrag erworben wird, ist an Hahn Immobilien eine Gesamtprovision in Höhe von 5,95 % incl. MwSt aus dem Gesamtkaufpreis zu entrichten. Die Provision wird mit Abschluß des notariellen Kaufvertrages fällig. Sofern der Käufer Verbraucher ist, und es sich bei der vorgenannten Immobilie um ein Einfamilienhaus oder eine Eigentumswohnung handelt, verteilt sich die Gesamtprovision jeweils hälftig auf Käufer und Verkäufer (Halbteilungsgrundsatz § 656 c BGB).

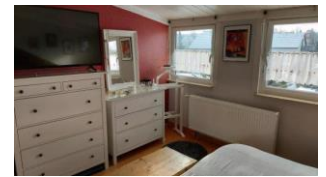


*Persönlich ✓
Kompetent + zuverlässig ✓
Technische Beratung ✓
Bundesweite Vermarktung ✓*

Jakob-Osterspey-Str. 6
67227 Frankenthal
Telefon.: 06233 - 3264 - 0
Fax.: 06233 - 3264 - 32
Info@Hahn-Immobilien.net
www.Hahn-Immobilien.net

Hahn Immobilien, Jakob-Osterspey-Straße 6, 67227 Frankenthal

geöffnet Mo - Fr 8.30 - 19.30 h, Sa 8.30 - 17.00 h



Mit freundlichen Grüßen verbleibt
Hahn Immobilien