

Exposé Objekt-Nr. 18282

Frankenthal, 20.12.2021

Bestens als Arztpraxis oder Therapieräume geeignet



Ort: 04680 Colditz

Zimmer: 8 Zimmer, 3 Küchen; 4 Bäder

Wohnfläche.: 410 m²

Grundstücksfläche.: 500 m²

Preis.: € 299.000,--

Eine tolle freistehende Villa mit Praxisräumen (ca 160 m²) im EG; ruhige Anliegerstrasse; Unterkellerung; Garten; Hof mit Einfahrt; Garage; Carport; Stellplätze 5; Platz für 2 Familien; großzügige Wohnräume; Bj. 1920; Das Objekt wurde 1990 total saniert und bietet einen sehr guten Eindruck von der gesamten Substanz; Dach mit Biber-Ziegeln gedeckt; Energieausweis ist vorhanden; braune Holzfenster sind doppelt verglast; Erdgasheizung; WW-über Heizung; Garten mit Freisitz; ebenfalls Terasse und Balkon im 1. OG; Deckenhöhe beträgt 2,80 m bis 3,00 m; Die Villa sollte vor Einzug renoviert werden. Weitere Baumaßnahmen sind nicht erforderlich.

RAUMAUFTeilUNG:

EG.: Flur; ca 160 m² Praxisräume;

1.OG. WG Nr. 1: Flur; 3 Zimmer; Küche; 2 Bäder mit Wanne u. Dusche

1. OG.: WG Nr. 2: Flur; Flur; 4 Zimmer; Küche; Bad mit Wanne und Fußbodenheizung

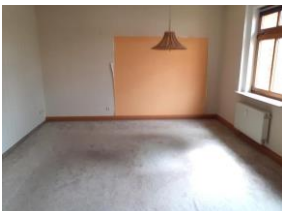
DG.: der Spitzboden ist ausgebaut

AUSSTATTUNG:

Holzfenster doppelt verglast; Fußbodenheizung; Erdgas; Dusche; Badewanne; Balkon; Terasse; Datenverkabelung; massive Holztreppe; Steintreppe; Fußböden-Fliesen; Teppichboden; Parkett; Linoleum Das Objekt steht leer und kann ab Verkauf sofort übernommen werden.

Provision: Auf folgendes möchten wir Sie hinweisen:

Wenn das oben bezeichnete Objekt durch notariellen Kaufvertrag erworben wird, ist an Hahn Immobilien eine Gesamtprovision in Höhe von 4,76 % incl. MwSt aus dem Gesamtpreis zu entrichten. Die Provision wird mit Abschluß des notariellen Kaufvertrages fällig. Sofern der Käufer Verbraucher ist, und es sich bei der vorgenannten Immobilie um ein Einfamilienhaus oder eine Eigentumswohnung handelt, verteilt sich die Gesamtprovision jeweils hälftig auf Käufer und Verkäufer (Halbteilungsgrundsatz § 656 c BGB).



Mit freundlichen Grüßen verbleibt
Hahn Immobilien