

Exposé Objekt-Nr. 18383

Frankenthal, 20.12.2021

modernisiertes Reihenendhaus in Emden



Ort: 26721 Emden

Zimmer: 6 Zimmer, Küche, Diele, 2 Bäder und G-WC,
Garage, Stellplatz sowie Garten mit Terrasse

Wohnfläche.: 130 m²

Grundstücksfläche.: 368 m²

Preis.: € 350.000,-- VHS

teilsaniertes - renoviertes Reihenendhaus - Ursprungsbaujahr 1972 - 2020/21 teilsaniert (neues Dach - Dämmung - Bäder - Innenrenovierung) die anteilige Grundstücksgröße beträgt 165m² - die ebenerdige Wohn- und Nutzfläche ca.130m² - Garage mit Stellplatz - Gartenbereich mit Gemüsegarten - Gartenhaus - geschlossene Terrassenanlage / Innenhofbereich - Freisitz ...

Schulen - Kindergärten - Einkaufsmöglichkeiten sind fast fußläufig zu erreichen .. sehr gute Infrastruktur ... bis zum Einkaufscenter am Harsweg sind es nur wenige Minuten..

RAUMAUFTeilUNG

EG; Küche mit EBK - Esszimmer mit Terrassenzugang - Wohn-Kaminzimmer mit Zugang zur Aussenanlage - Elternschlafzimmer - 3 Kinderzimmer - HWR - Komplettbad mit WC und Waschplätze - Gäste WC mit Dusche - HWR - großzügige Eingangsdiele

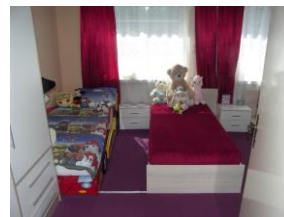
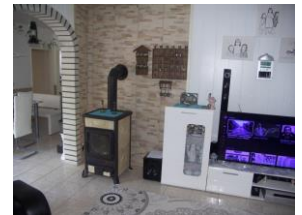
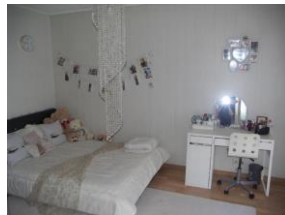
AUSSTATTUNG

weisse neuwertige Kunststofffenster mit Doppelverglasung - Gas-Zentralheizungsanlage (Brennwert 2011) - die WW-Aufbereitung erfolgt über die Heizung - die Bäder sind gefliest und modern ausgestattet - EBK - Kaminofen - die Böden sind mit Steingut und Laminat modern belegt - schnelles Internet - SAT-TV - ein Energieausweis ist aktuell in Vorbereitung - kein Sanierungs-Renovierungsstau ... sehr gepflegte Wohnanlage mit kleinem Gartenbereich....aktuell vermietet KM 700.-€ -

...weitere Auskünfte zum Objekt und Lage auf Anfrage

Provision: Auf folgendes möchten wir Sie hinweisen:

Wenn das oben bezeichnete Objekt durch notariellen Kaufvertrag erworben wird, ist an Hahn Immobilien eine Gesamtprovision in Höhe von 4,76 % incl. MwSt aus dem Gesamtpreis zu entrichten. Die Provision wird mit Abschluß des notariellen Kaufvertrages fällig. Sofern der Käufer Verbraucher ist, und es sich bei der vorgenannten Immobilie um ein Einfamilienhaus oder eine Eigentumswohnung handelt, verteilt sich die Gesamtprovision jeweils hälftig auf Käufer und Verkäufer (Halbteilungsgrundsatz § 656 c BGB).



Mit freundlichen Grüßen verbleibt
Hahn Immobilien