

**Exposé Objekt-Nr. 18387**

Frankenthal, 19.04.2022

**Sehr gepflegte 3-Zimmer ETW mit Balkon in Worms-NEUHAUSEN**



Ort: 67549 Worms

Zimmer: 3 Zimmer, Küche, Bad, Balkon

Wohnfläche.: 80 m<sup>2</sup>

Preis.: € 185.000,--

Sehr gepflegte 3-Zimmer ETW mit Balkon in Worms-NEUHAUSEN. Die Wohnung befindet sich auf der 6. Etage (mit Aufzug) eines grösseren Wohnhauses aus dem Jahre 1972 und bietet auf einer Wohnfläche von ca. 80 m<sup>2</sup> 3 Zimmer, Küche, Bad, WC und Balkon. Die Wohnung befindet sich in einem sehr gepflegten Zustand, es sind keine Renovierungen erforderlich.

**RAUMAUFTeilUNG:**

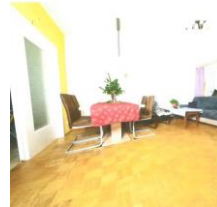
Flur, Schlafzimmer, Bad (mit Wanne, ohne WC), separates WC, Kinderzimmer, Wohnzimmer, Balkon, Küche. Der Wohnung ist ein Kellerraum zugeordnet, zur gemeinschaftlichen Nutzung steht ein Fahrradraum zur Verfügung.

**AUSSTATTUNG:**

Kunststoffisoliertes Fenster (neu) ohne Rollläden; Öl-Zentralheizung; Warmwasseraufbereitung über die Heizung; innen liegendes Bad und WC; die Böden sind mit Fliesen, Laminat und Parkett belegt; Sprechanlage; Kabelanschluss vorhanden; Einbauküche; das monatliche Hausgeld beträgt € 260, 00; die Wohnung ist vermietet, die monatliche Kaltmiete beträgt € 550, 00

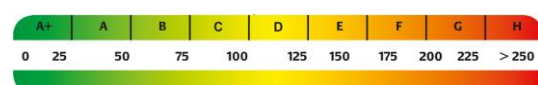
**Provision:** Auf folgendes möchten wir Sie hinweisen:

Wenn das oben bezeichnete Objekt durch notariellen Kaufvertrag erworben wird, ist an Hahn Immobilien eine Gesamtprovision in Höhe von 5,95 % incl. MwSt aus dem Gesamtpreis zu entrichten. Die Provision wird mit Abschluss des notariellen Kaufvertrages fällig. Sofern der Käufer Verbraucher ist, und es sich bei der vorgenannten Immobilie um ein Einfamilienhaus oder eine Eigentumswohnung handelt, verteilt sich die Gesamtprovision jeweils hälftig auf Käufer und Verkäufer (Halbteilungsgrundsatz § 656 c BGB).



Mit freundlichen Grüßen verbleibt  
Hahn Immobilien

Energiebedarf  
143 Kwh(m<sup>2</sup>\*a) ↓



Die Werte des Energieausweises wurden auf die Skala gem. EnEV 2016 angewandt. Ältere Energieausweise wurden auf die neue Skala interpoliert.