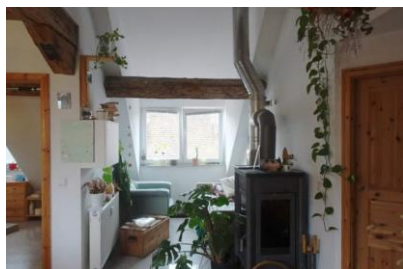


Exposé Objekt-Nr. 18403

Frankenthal, 18.05.2022

Stilvolle 3 Zimmer DG - ETW in Landau - Mitte



Ort: 76829 Landau in der Pfalz

Zimmer: 3 Zimmer, Küche, Bad, 2 Abstellräume, Terrasse

Wohnfläche.: 70 m²

Preis.: € 257.500,--

Gepflegte, toll geschnittene 3 Zimmer

DG: - ETW mit Dachterrasse eines 4 - Familienhauses in Landau-Stadtmitte; Das Haus wurde 1760 in 3, 5 - stöckiger Massivbauweise erbaut; Zentrale Lage; Die i 2010 sanierte DG- Wohnung befindet sich im 3.

OG: (ohne Aufzug) und befindet sich in einem gepflegten Zustand; Der Wohnung ist ein Kellerraum zugeordnet; Zur gemeinschaftlichen Nutzung steht ein Fahrrad-/Abstellplatz im Innenhof zur Verfügung; Die Wohnfläche beträgt ca. 70 m²;

AUFTEILUNG:

Flur, Wohnecke mit offener Küche und Zugang auf die Terrasse, Schlafzimmer, Zimmer, Tageslichtbad mit Wanne; Über eine Holzterrasse gelangt man in zwei größere Abstellräume;

AUSSTATTUNG:

Kunststofffenster doppelt verglast; Gas- Etagenheizung und Kaminofen; WW-Aufbereitung geht über die Heizung; Bodenbeläge: Fliesen; ISDN-, DSL- und Kabelanschluss ist vorhanden; Die Wohnung ist für 640, 00 € Kaltmiete monatlich vermietet.

Provision: Auf folgendes möchten wir Sie hinweisen:

Wenn das oben bezeichnete Objekt durch notariellen Kaufvertrag erworben wird, ist an Hahn Immobilien eine Gesamtprovision in Höhe von 5,95 % incl. MwSt aus dem Gesamtkaufpreis zu entrichten. Die Provision wird mit Abschluß des notariellen Kaufvertrages fällig. Sofern der Käufer Verbraucher ist, und es sich bei der vorgenannten Immobilie um ein Einfamilienhaus oder eine Eigentumswohnung handelt, verteilt sich die Gesamtprovision jeweils hälftig auf Käufer und Verkäufer (Halbteilungsgrundsatz § 656 c BGB).

Hahn Immobilien, Jakob-Osterspey-Straße 6, 67227 Frankenthal

geöffnet Mo - Fr 8.30 - 19.30 h, Sa 8.30 - 17.00 h



Mit freundlichen Grüßen verbleibt
Hahn Immobilien