

Exposé Objekt-Nr. 18423

Frankenthal, 26.11.2022

Wohnen und Gewerbe unter einem Dach in ruhiger Lage von Ketsch



Ort: 68775 Ketsch

Zimmer: 9 Zimmer, Küche, Diele, 2 Bäder und G-WC,
Garage, 20 Stellplätze und Balkon

Wohnfläche.: 385 m²

Grundstücksfläche.: 778 m²

Nutzfläche.: 220 m²

Preis.: € 1.479.000,--

Großes Wohn- und Geschäftshaus in ruhiger Lage von Ketsch;

2, 5 stöckige Massivbauweise; Satteldach; Baujahr ca. 2003; Das Objekt ist in einem äußerst gepflegten und neuwertigen Zustand;

im EG: finden Sie die Gewerbeeinheit mit rd. 220 m² Nutzfläche; im 1. und 2. OG: befindet sich der Wohnbereich mit insgesamt ca. 385 m² Wohnfläche; Der Wohnbereich kann problemlos in 2 oder mehr Wohnungen geteilt werden;

Die Grundstücksfläche beträgt ca. 778 m² (incl. großem Hof mit rd. 450 m²);

AUSSTATTUNG:

Kunststofffenster doppelt verglast mit Rollläden; Zentralheizung (Fußbodenheizung im Wohnbereich), WW-Aufbereitung über die Heizung; Bodenbeläge: Fliesen und Laminat; DSL und Kabel sind vorhanden;

Das Objekt kann nach Absprache übernommen werden.

Provision: Auf folgendes möchten wir Sie hinweisen:

Wenn das oben bezeichnete Objekt durch notariellen Kaufvertrag erworben wird, ist an Hahn Immobilien eine Gesamtprovision in Höhe von 4,99 % incl. MwSt aus dem Gesamtkaufpreis zu entrichten. Die Provision wird mit Abschluß des notariellen Kaufvertrages fällig. Sofern der Käufer Verbraucher ist, und es sich bei der vorgenannten Immobilie um ein Einfamilienhaus oder eine Eigentumswohnung handelt, verteilt sich die Gesamtprovision jeweils hälftig auf Käufer und Verkäufer (Halbteilungsgrundsatz § 656 c BGB).



*Persönlich ✓
Kompetent + zuverlässig ✓
Technische Beratung ✓
Bundesweite Vermarktung ✓*

Jakob-Osterspey-Str. 6
67227 Frankenthal

Telefon.: 06233 - 3264 - 0

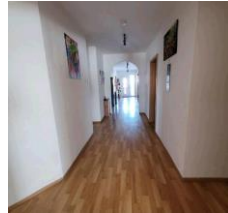
Fax.: 06233 - 3264 - 32

Info@Hahn-Immobilien.net

www.Hahn-Immobilien.net

Hahn Immobilien, Jakob-Osterspey-Straße 6, 67227 Frankenthal

geöffnet Mo - Fr 8.30 - 19.30 h, Sa 8.30 - 17.00 h



Mit freundlichen Grüßen verbleibt
Hahn Immobilien