

Exposé Objekt-Nr. 18453

Frankenthal, 10.01.2022

2-3 Familienhaus in Dörrenbach



Ort: 76889 Dörrenbach

Zimmer: 8 Zimmer, Küche, 2 Bäder, G-WC, Balkon

Wohnfläche.: 200 m²

Grundstücksfläche.: 430 m²

Nutzfläche.: 100 m²

Preis.: € 329.000,--

Sehr schönes, helles 1- 2- Familienhaus im Herzen von Dörrenbach; 2, 5 stöckige Massivbauweise; Baujahr: ca. 1947; Das Haus wurde 1986 kernsaniert und wurde immer in Stand gehalten;

Die Wohnfläche beträgt ca. 200 m²
Die Grundstücksfläche beträgt ca. 430 m²

AUFTEILUNG:

EG: Gästezimmer, Büro, Duschbad;
OG: G-WC, Schlafzimmer, Wohnzimmer, Esszimmer, Küche, Bad mit Wanne, großer Balkon;
DG: Studio, Durchgangszimmer, Zimmer;
KELLER: Heizraum, Kellerraum

NEBENGEBÄUDE: für verschiedene Nutzungsmöglichkeiten nutzbar; Dem Haus sind 5 Stellplätze und eine Garage zugeordnet;

AUSSTATTUNG:

Kunststofffenster doppelt verglast; Öl-Zentralheizung (Gas liegt im Haus), WW-Aufbereitung über die Heizung; Bodenbeläge: Echtholzdielen, Fliesen und Laminat; Das Haus ist vom Eigentümer bewohnt, freiwerdend nach Absprache.

Provision: Auf folgendes möchten wir Sie hinweisen:

Wenn das oben bezeichnete Objekt durch notariellen Kaufvertrag erworben wird, ist an Hahn Immobilien eine Gesamtprovision in Höhe von 5,95 % incl. MwSt aus dem Gesamtpreis zu entrichten. Die Provision wird mit Abschluß des notariellen Kaufvertrages fällig. Sofern der Käufer Verbraucher ist, und es sich bei der vorgenannten Immobilie um ein Einfamilienhaus oder eine Eigentumswohnung handelt, verteilt sich die Gesamtprovision jeweils hälftig auf Käufer und Verkäufer (Halbteilungsgrundsatz § 656 c BGB).

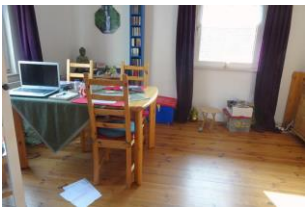


*Persönlich ✓
Kompetent + zuverlässig ✓
Technische Beratung ✓
Bundesweite Vermarktung ✓*

Jakob-Osterspey-Str. 6
67227 Frankenthal
Telefon.: 06233 - 3264 - 0
Fax.: 06233 - 3264 - 32
Info@Hahn-Immobilien.net
www.Hahn-Immobilien.net

Hahn Immobilien, Jakob-Osterspey-Straße 6, 67227 Frankenthal

geöffnet Mo - Fr 8.30 - 19.30 h, Sa 8.30 - 17.00 h



Mit freundlichen Grüßen verbleibt
Hahn Immobilien