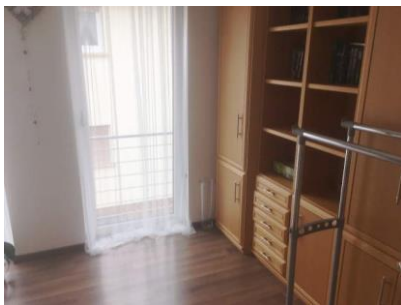


**Exposé Objekt-Nr. 18467**

Frankenthal, 01.04.2022

**Wunderschön und gehoben wohnen in ruhiger Lage von Lingenfeld**



Ort: 67360 Lingenfeld

Zimmer: 4 ZKB, Gäste-WC, Balkon

Wohnfläche.: 100 m<sup>2</sup>

Preis.: € 435.000,--

Sehr schöne, top gepflegte und exklusive 4 Zimmer ETW in ruhiger Lage von Lingenfeld;

Die Wohnung befindet sich im 1. OG: eines Zweifamilienhauses und ist in einem extrem gepflegten und hochwertigen Zustand; Das Haus wurde 2013 errichtet; die Wohnfläche beträgt ca. 100 m<sup>2</sup>;

**AUFTEILUNG:**

Wohn-/Eßzimmer mit halboffener Küche, 3 Schlafzimmer, Tageslichtbad, Gäste-WC, Flur, Balkon, eigener Speicherraum;

**AUSTATTUNG:**

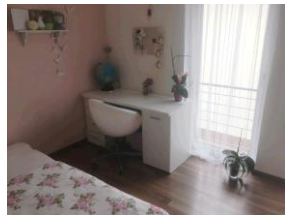
Kunststoff-Isolierglasfenster (3fach verglast) mit elektrischen Rollläden, Zentralheizung über Wärmepumpe, WW über die Heizung, die Böden sind gefliest und mit hochwertigem Laminat belegt;

Fußbodenheizung in allen Räumen sowie ein Stellplatz runden dieses exklusive Angebot ab; Kabelanschluss, SAT-Anlage;

Die Wohnung kann zeitnah übernommen werden.

**Provision:** Auf folgendes möchten wir Sie hinweisen:

Wenn das oben bezeichnete Objekt durch notariellen Kaufvertrag erworben wird, ist an Hahn Immobilien eine Gesamtprovision in Höhe von 4,99 % incl. MwSt aus dem Gesamtpreis zu entrichten. Die Provision wird mit Abschluß des notariellen Kaufvertrages fällig. Sofern der Käufer Verbraucher ist, und es sich bei der vorgenannten Immobilie um ein Einfamilienhaus oder eine Eigentumswohnung handelt, verteilt sich die Gesamtprovision jeweils hälftig auf Käufer und Verkäufer (Halbteilungsgrundsatz § 656 c BGB).



Mit freundlichen Grüßen verbleibt  
Hahn Immobilien