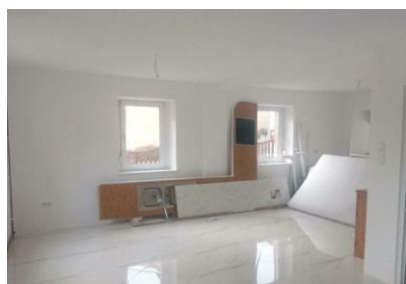


## **Exposé Objekt-Nr. 18577**

Frankenthal, 17.12.2025

### **In 2019 komplett saniertes 2-Familienhaus in Wahlheim**



Ort: 55234 Wahlheim

Zimmer: 7 Zimmer, 2 Küchen, 2 Bäder

Wohnfläche.: 210 m<sup>2</sup>

Grundstücksfläche.: 301 m<sup>2</sup>

Preis.: € 369.000,--

In 2019 komplett saniertes 2-Familienhaus in Wahlheim. Das Haus aus dem Jahre ca. 1900 wurde 1974 angebaut und 2019 komplett saniert und bietet auf einer Wohnfläche von ca. 210 m<sup>2</sup> 7 Zimmer, 2 Küchen und 2 Bäder, Balkon. Hof mit Einfahrt und Garage. Dachisolierung. Die Grundstücksgröße beträgt ca. 301 m<sup>2</sup>. Das Haus befindet sich in einem sehr gepflegten Zustand.

#### **RAUMAUFTEILUNG:**

EG: Flur, Wohnzimmer, Küche, Bad (mit Wanne), Esszimmer, Schlafzimmer.

OG: Flur, Küche, 3 Schlafzimmer, Bad (mit Wanne), Hobbyraum, Balkon.

KELLER: 2 Kellerräume.

#### **AUSSTATTUNG:**

Kunststoffisoliertglasfenster mit Rollläden; Gas-Zentralheizung (Brennwerttechnik aus 2021); Warmwasseraufbereitung über die Heizung; im EG: innen liegendes Bad, im OG: Tageslichtbad; die Böden sind mit Fliesen, Laminat und Parkett belegt; massive Holztreppe; Kaminofen; Einbauküche; (Preis auf Anfrage);

das Haus wird vom Eigentümer bewohnt, freiwerdend nach Absprache.

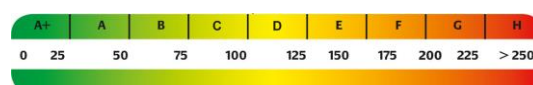
#### **Provision:** Auf folgendes möchten wir Sie hinweisen:

Wenn das oben bezeichnete Objekt durch notariellen Kaufvertrag erworben wird, ist an Hahn Immobilien eine Gesamtprovision in Höhe von 5 % incl. MwSt aus dem Gesamtkaufpreis zu entrichten. Die Provision wird mit Abschluß des notariellen Kaufvertrages fällig. Sofern der Käufer Verbraucher ist, und es sich bei der vorgenannten Immobilie um ein Einfamilienhaus oder eine Eigentumswohnung handelt, verteilt sich die Gesamtprovision jeweils hälftig auf Käufer und Verkäufer (Halbteilungsgrundsatz § 656 c BGB).



Mit freundlichen Grüßen verbleibt  
Hahn Immobilien

Energiebedarf  
228 Kwh(m<sup>2</sup>\*a) ↓



Die Werte des Energieausweises wurden auf die Skala gem. EnEV 2016 angewandt. Ältere Energieausweise wurden auf die neue Skala interpoliert.