

Exposé Objekt-Nr. 18606

Frankenthal, 27.03.2024

Repräsentatives EFH in Toplage in DÜW-Grethen



Ort: 67098 Bad Dürkheim

Zimmer: 6 Zimmer, 2 Küchen, 3 Bäder, Terrassen

Wohnfläche.: 190 m²

Grundstücksfläche.: 265 m²

Nutzfläche.: 41 m²

Preis.: € 499.000,--

Repräsentatives EFH in Toplage in DÜW-Grethen. Das sehr gepflegte, moderne Haus bietet auf einer Wohnfläche von ca. 190 m² 6 Zimmer, 3 Bäder und 2 Küchen. Dachterrasse und, durch die Hanglage, verschiedene Gartenterrassen. Die Grundstücksgröße beträgt ca. 265 m², Baujahr ca. 1900, jedoch in den letzten Jahren komplett renoviert und modernisiert. Es stehen keine Renovierungen an.

RAUMAUFTeilUNG:

EG: Schlafzimmer, Bad mit Wanne;

OG: Schlafzimmer, Wohnzimmer, Duschbad, Küche mit Essbereich, Hauswirtschaftsraum.

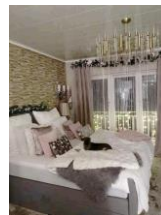
DG: Wohnzimmer mit offener Küche und Essbereich, Dachterrasse, Wintergarten, Schlafzimmer, Duschbad.

AUSSTATTUNG:

Kunststoffisoliertes Glasfenster, teilweise mit Rollläden; Elektroheizung; Warmwasseraufbereitung mittels Elektro-Durchlauferhitzer; Tageslichtbäder; die Böden sind mit Fliesen, Teppichboden und Laminat belegt; SAT-Anlage vorhanden; massive Steintreppe bzw. Holztreppe; offener Kamin; Kaminofen; 2 Einbauküchen (Preis auf Anfrage); das Haus ist vermietet.

Provision: Auf folgendes möchten wir Sie hinweisen:

Wenn das oben bezeichnete Objekt durch notariellen Kaufvertrag erworben wird, ist an Hahn Immobilien eine Gesamtprovision in Höhe von 4 % incl. MwSt aus dem Gesamtkaufpreis zu entrichten. Die Provision wird mit Abschluß des notariellen Kaufvertrages fällig. Sofern der Käufer Verbraucher ist, und es sich bei der vorgenannten Immobilie um ein Einfamilienhaus oder eine Eigentumswohnung handelt, verteilt sich die Gesamtprovision jeweils hälftig auf Käufer und Verkäufer (Halbteilungsgrundsatz § 656 c BGB).



Mit freundlichen Grüßen verbleibt
Hahn Immobilien