

Exposé Objekt-Nr. 18771

Frankenthal, 07.02.2025

Schöne und neu renovierte 1-Zimmer ETW mit Balkon in Mannheim



Ort: 68161 Mannheim

Zimmer: 1 ZKB Balkon

Wohnfläche.: 40 m²

Preis.: € 183.000,--

Schöne und neu renovierte 1-Zimmer ETW mit separater Küche sowie Balkon im Herzen von Mannheim; Die Wohnung befindet sich im 5. OG: (Aufzug vorhanden!) eines gepflegten Mehrfamilienhauses, Baujahr ca. 1956 und bietet ca. 40 m² Wohnfläche;

RAUMAUFTEILUNG:

Küche, Wohn-Eß-Schlafzimmer, Bad mit Wanne, Flur und Balkon; Der Wohnung ist 1 Speicherraum zugeordnet;

AUSSTATTUNG:

Kunststofffenster 2-fach verglast mit Rollläden; die Heizung geht über Fernwärme; WW-Aufbereitung über die Heizung; Die Böden sind mit Fliesen und Laminat belegt; Kabelanschluss vorhanden, ISDN und DSL sind möglich; Das Hausgeld beträgt ca. € 170. -;

Die Wohnung steht leer und kann sofort übernommen werden.

Provision: Auf folgendes möchten wir Sie hinweisen:

Wenn das oben bezeichnete Objekt durch notariellen Kaufvertrag erworben wird, ist an Hahn Immobilien eine Gesamtprovision in Höhe von 5,95 % incl. MwSt aus dem Gesamtpreis zu entrichten. Die Provision wird mit Abschluß des notariellen Kaufvertrages fällig. Sofern der Käufer Verbraucher ist, und es sich bei der vorgenannten Immobilie um ein Einfamilienhaus oder eine Eigentumswohnung handelt, verteilt sich die Gesamtprovision jeweils hälftig auf Käufer und Verkäufer (Halbteilungsgrundsatz § 656 c BGB).



*Persönlich ✓
Kompetent + zuverlässig ✓
Technische Beratung ✓
Bundesweite Vermarktung ✓*

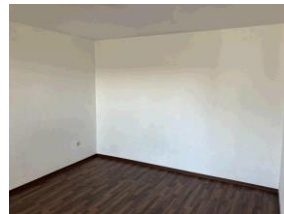
Jakob-Osterspey-Str. 6
67227 Frankenthal

Telefon.: 06233 - 3264 - 0
Fax.: 06233 - 3264 - 32

Info@Hahn-Immobilien.net
www.Hahn-Immobilien.net

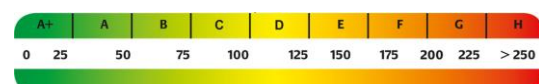
Hahn Immobilien, Jakob-Osterspey-Straße 6, 67227 Frankenthal

geöffnet Mo - Fr 8.30 - 19.30 h, Sa 8.30 - 17.00 h



Mit freundlichen Grüßen verbleibt
Hahn Immobilien

Energieverbrauch
192 Kwh(m²a) ↓



Die Werte des Energieausweises wurden auf die Skala gem. EnEV 2016 angewandt. Ältere Energieausweise wurden auf die neue Skala interpoliert.