

**Exposé Objekt-Nr. 18810**

Frankenthal, 19.01.2024

**2-Zimmer ETW mit Stil und Flair - Balkon und PkW-Stellplatz - in HOCHDORF-Assenheim**



Ort: 67126 Hochdorf-Assenheim

Zimmer: 2 Zimmer, Küche, Bad, Balkon, PkW-Stellplatz

Wohnfläche.: 65 m<sup>2</sup>

Preis.: € 219.000,--

2-Zimmer ETW mit Stil und Flair - Balkon und PkW-Stellplatz - in HOCHDORF-Assenheim. Die Wohnung bietet auf einer Wohnfläche von ca. 65 m<sup>2</sup> 2 Zimmer, Küche, Bad, Abstellkammer und Balkon. Die Wohnung befindet sich auf der. 2. Etage (Dachgeschoss, ohne Aufzug) in einem sehr gepflegten MFH mit 11 Parteien. Baujahr 1994. Die Wohnung befindet sich in einem gepflegten Zustand, es sind keine grösseren Renovierungen erforderlich.

**RAUMAUFTeilUNG:**

Flur, Schlafzimmer, Wohnzimmer, Balkon, Küche, Abstellraum, innen liegendes Bad (mit Wanne und Dusche).

Der Wohnung ist ein Kellerraum zugeordnet, zur gemeinschaftlichen Nutzung steht sowohl ein Fahrradraum als auch ein Wasch- /Trockenraum zur Verfügung.

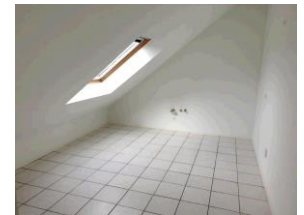
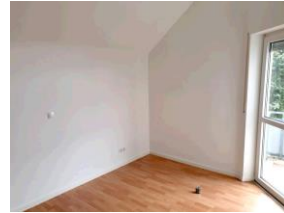
**AUSSTATTUNG:**

Kunststoffisoliertes Glasfenster mit Rollläden; in den Dachschrägen isolierverglaste Holzfenster; Gaszentralheizung; Warmwasseraufbereitung über die Heizung; die Böden sind mit Fliesen und Laminat belegt; Kabelanschluss vorhanden; hohe Decken;

das monatliche Hausgeld beträgt € 180, 00; die Wohnung steht leer und kann zeitnah übernommen werden.

**Provision:** Auf folgendes möchten wir Sie hinweisen:

Wenn das oben bezeichnete Objekt durch notariellen Kaufvertrag erworben wird, ist an Hahn Immobilien eine Gesamtprovision in Höhe von 5 % incl. MwSt aus dem Gesamtkaufpreis zu entrichten. Die Provision wird mit Abschluß des notariellen Kaufvertrages fällig. Sofern der Käufer Verbraucher ist, und es sich bei der vorgenannten Immobilie um ein Einfamilienhaus oder eine Eigentumswohnung handelt, verteilt sich die Gesamtprovision jeweils hälftig auf Käufer und Verkäufer (Halbteilungsgrundsatz § 656 c BGB).



Mit freundlichen Grüßen verbleibt  
Hahn Immobilien