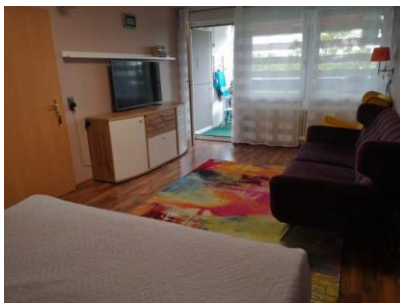


Exposé Objekt-Nr. 18865

Frankenthal, 04.02.2023

Top gepflegte 3,5 Zimmer ETW mit Balkon in ruhiger Lage von Sandhausen



Ort: 69207 Sandhausen

Zimmer: 3,5 Zimmer, Küche, Bad, G-WC, Balkon

Wohnfläche.: 81 m²

Preis.: € 309.000,--

Helle, sehr gepflegte 3, 5 Zimmer - ETW mit Balkon eines ruhigen 33 - Parteienhauses in Sandhausen; Die Wohnung befindet sich im 4. OG: (mit Aufzug) und ist in einem top gepflegten, neuwertigen Zustand; Baujahr: 1973: Die ETW bietet insgesamt 3, 5 Zimmer, Küche, Bad, G-WC, Balkon; Der Wohnung ist ein Tiefgaragen-Stellplatz und ein Kellerraum zugeordnet; Zur gemeinschaftlichen Nutzung steht ein Fahrradraum und ein Trockenraum zur Verfügung;

Die Wohnfläche beträgt ca. 81 m²;

AUFTEILUNG:

Flur, Wohnzimmer mit Zugang zum Balkon, G-WC, innenliegendes Bad mit Wanne, Küche, offener Essbereich, Schlafzimmer, Kinderzimmer;

AUSSTATTUNG:

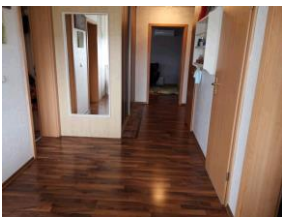
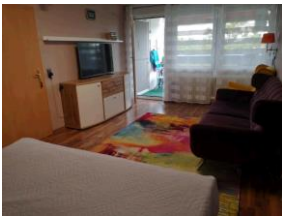
Kunststoffisoliertglasfenster doppelt verglast mit Rollläden; Öl-Zentralheizung, WW-Aufbereitung geht über die Heizung; Bodenbeläge: Fliesen und Laminat; ISDN-, DSL- und Kabelanschluss sind vorhanden;

Das monatliche Hausgeld beträgt € 300, 00;

Die Wohnung ist vom Eigentümer bewohnt, freiwerdend nach Absprache.

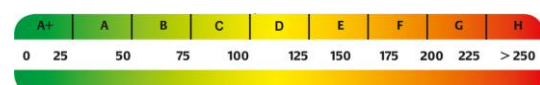
Provision: Auf folgendes möchten wir Sie hinweisen:

Wenn das oben bezeichnete Objekt durch notariellen Kaufvertrag erworben wird, ist an Hahn Immobilien eine Gesamtprovision in Höhe von 5,95 % incl. MwSt aus dem Gesamtpreis zu entrichten. Die Provision wird mit Abschluß des notariellen Kaufvertrages fällig. Sofern der Käufer Verbraucher ist, und es sich bei der vorgenannten Immobilie um ein Einfamilienhaus oder eine Eigentumswohnung handelt, verteilt sich die Gesamtprovision jeweils hälftig auf Käufer und Verkäufer (Halbteilungsgrundsatz § 656 c BGB).



Mit freundlichen Grüßen verbleibt
Hahn Immobilien

Energieverbrauch
91 Kwh(m²*a) ↓



Die Werte des Energieausweises wurden auf die Skala gem. EnEV 2016 angewandt. Ältere Energieausweise wurden auf die neue Skala interpoliert.