

**Exposé Objekt-Nr. 18890**

Frankenthal, 27.03.2024

**Gepflegtes MFH mit 5 Wohneinheiten, auch als Kapitalanlage**



Ort: 67577 Alsheim

Zimmer: 15 Zimmer, 5 Küchen, 6 Bäder

Wohnfläche.: 390 m<sup>2</sup>

Grundstücksfläche.: 650 m<sup>2</sup>

Nutzfläche.: 200 m<sup>2</sup>

Preis.: € 850.000,--

Gepflegtes MFH mit 5 Wohneinheiten, auch als Kapitalanlage, mit großem Innenhof in Alsheim. Das Haus, bestehend aus 2 DHH aus dem Jahre ca. 1900, wurde fortlaufend instand gehalten, einige Renovierungen sind jedoch empfehlenswert. Die Gesamtwohnfläche beträgt ca. 390 m<sup>2</sup> und bietet platz für 15 Zimmer, 5 Küchen und 5 Bäder. Die Grundstücksgröße beträgt ca. 650 m<sup>2</sup> mit großem Innenhof, davon ca. 200 m<sup>2</sup> Nutzfläche.

**RAUMAUFTeilUNG:**

DHH 1: EG: (ca. 60 m<sup>2</sup>): 3 Zimmer, Küche, BAD.

OG: (ca. 60 m<sup>2</sup>): 3 Zimmer, Küche, Bad.

OG: (ca. 50 m<sup>2</sup>): 2 Zimmer, Küche, Bad.

DHH 2: EG: (ca. 60 m<sup>2</sup>): 2 Zimmer, Küche, Bad.

OG: (ca. 160 m<sup>2</sup> auf 2 Etagen): 5 Zimmer, Küche und 2 Bäder.

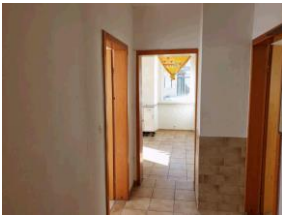
**AUSSTATTUNG:**

Kunststoffisolierglasfenster; Öl-Einzelöfen bzw. Gas-Etagenheizung; Warmwasserversorgung über Durchlauferhitzer; die Böden sind mit Fliesen, Dielen, Kunststoffboden und Laminat belegt; SAT-Anlage vorhanden; massive Holztreppe;

das Objekt ist nicht vermietet und kann zeitnah übernommen werden.

**Provision:** Auf folgendes möchten wir Sie hinweisen:

Wenn das oben bezeichnete Objekt durch notariellen Kaufvertrag erworben wird, ist an Hahn Immobilien eine Gesamtprovision in Höhe von 3,57 % incl. MwSt aus dem Gesamtpreis zu entrichten. Die Provision wird mit Abschluß des notariellen Kaufvertrages fällig. Sofern der Käufer Verbraucher ist, und es sich bei der vorgenannten Immobilie um ein Einfamilienhaus oder eine Eigentumswohnung handelt, verteilt sich die Gesamtprovision jeweils hälftig auf Käufer und Verkäufer (Halbteilungsgrundsatz § 656 c BGB).



Mit freundlichen Grüßen verbleibt  
Hahn Immobilien