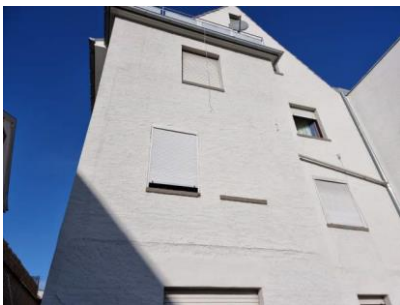


## Exposé Objekt-Nr. 18959

Frankenthal, 27.04.2023

### 4 Familienhaus in Bad Kreuznach



Ort: 55543 Bad Kreuznach

Zimmer: 16 Zimmer, 4 Küchen, 4 Bäder, Hof;

Wohnfläche.: 260 m<sup>2</sup>

Grundstücksfläche.: 500 m<sup>2</sup>

Preis.: € 535.000,--

Mehrfamilienhaus mit 4 Wohnungen in Bad Kreuznach; Das Haus und die Wohnungen sind in einem guten Zustand, keine Renovierungsarbeiten erforderlich; Die Wohnungen haben jeweils 3 Zimmer, Küche, Bad, eine Wohnung hat einen Balkon; Die Mieteinnahmen belaufen sich auf ca. 2400,- Euro/monatlich; Die Wohnfläche beträgt insgesamt 260m<sup>2</sup>;

#### AUFTEILUNG:

Jeweils Wohnzimmer, Schlafzimmer, Kinderzimmer, Küche, Bad;

#### AUSSTATTUNG:

Kunststoff-Isolierverglasung, Gas-Zentralheizung, Bad mit Badewanne, Böden gefliest und mit Laminat belegt, Abstellraum, Kabelanschluss; Die Wohnungen sind vermietet;

#### Provision: Auf folgendes möchten wir Sie hinweisen:

Wenn das oben bezeichnete Objekt durch notariellen Kaufvertrag erworben wird, ist an Hahn Immobilien eine Gesamtprovision in Höhe von 5,95 % incl. MwSt aus dem Gesamtpreis zu entrichten. Die Provision wird mit Abschluß des notariellen Kaufvertrages fällig. Sofern der Käufer Verbraucher ist, und es sich bei der vorgenannten Immobilie um ein Einfamilienhaus oder eine Eigentumswohnung handelt, verteilt sich die Gesamtprovision jeweils hälftig auf Käufer und Verkäufer (Halbteilungsgrundsatz § 656 c BGB).



*Persönlich ✓  
Kompetent + zuverlässig ✓  
Technische Beratung ✓  
Bundesweite Vermarktung ✓*

Jakob-Osterspey-Str. 6  
67227 Frankenthal  
Telefon.: 06233 - 3264 - 0  
Fax.: 06233 - 3264 - 32  
Info@Hahn-Immobilien.net  
www.Hahn-Immobilien.net

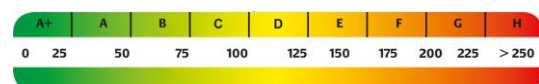
Hahn Immobilien, Jakob-Osterspey-Straße 6, 67227 Frankenthal

geöffnet Mo - Fr 8.30 - 19.30 h, Sa 8.30 - 17.00 h



Mit freundlichen Grüßen verbleibt  
Hahn Immobilien

Energiebedarf  
221,9 Kwh(m<sup>2</sup>\*a) ↓



Die Werte des Energieausweises wurden auf die Skala gem. EnEV 2016 angewandt. Ältere Energieausweise wurden auf die neue Skala interpoliert.