

**Exposé Objekt-Nr. 18976**

Frankenthal, 20.02.2025

**Altbau u. Moderne perfekt kombiniert! Wunderschöne 2-Zimmer-Wohnung als Erstbezug nach Vollsanierung**



Ort: 67433 Neustadt an der Weinstraße

Zimmer: 2 ZKB Abstellraum

Wohnfläche.: 52 m²

Preis.: € 229.000,--

**ACHTUNG ERSTBEZUG! Wunderschöne 2-Zimmer-Wohnung in Neustadt-Haardt;**

Die Wohnung befindet sich in einem komplett kernsanierten und neu fertigzustellenden 5-Parteienhaus (Sandstein-Altbau) und bietet auf einer Wohnfläche von ca. 52 m² Wohn-Eßzimmer mit offener Küche, Duschbad, Schlafzimmer, Abstellraum; Sie liegt im EG: (Hochparterre); Der Wohnung ist ein Kellerraum zugeordnet; Zur gemeinschaftlichen Nutzung steht ein Teil des Hofes zur Verfügung;

**AUSSTATTUNG:**

Kunststofffenster dreifach verglast mit elektrischen Rollläden; Gas-Zentralheizung, WW über die Heizung; Die Böden sind mit Echtholz-Parkett und hochwertigen Fliesen belegt; Kabelanschluss vorhanden; Das monatliche Hausgeld ist mit ca. € 150, -- geplant;

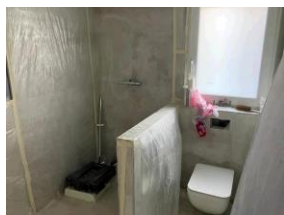
Ein Stellplatz kann für € 15. 000, -- zusätzlich erworben werden;

Die Wohnung steht leer und kann im 1. Quartal 2023 bezogen werden.

Innerhalb der Immobilie werden vom gleichen Verkäufer mehrere baugleiche Wohnungen angeboten. Diese gelten ebenfalls als nachgewiesen.

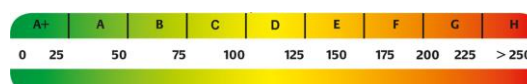
**Provision:** Auf folgendes möchten wir Sie hinweisen:

Wenn das oben bezeichnete Objekt durch notariellen Kaufvertrag erworben wird, ist an Hahn Immobilien eine Gesamtprovision in Höhe von 4,99 % incl. MwSt aus dem Gesamtpreis zu entrichten. Die Provision wird mit Abschluß des notariellen Kaufvertrages fällig. Sofern der Käufer Verbraucher ist, und es sich bei der vorgenannten Immobilie um ein Einfamilienhaus oder eine Eigentumswohnung handelt, verteilt sich die Gesamtprovision jeweils hälftig auf Käufer und Verkäufer (Halbteilungsgrundsatz § 656 c BGB).



Mit freundlichen Grüßen verbleibt  
Hahn Immobilien

Energieverbrauch  
150 Kwh(m<sup>2</sup>\*a) ↓



Die Werte des Energieausweises wurden auf die Skala gem. EnEV 2016 angewandt. Ältere Energieausweise wurden auf die neue Skala interpoliert.