

Exposé Objekt-Nr. 19015

Frankenthal, 22.04.2023

Sehr gepflegte 2-Zimmer ETW mit großem Balkon und TG-Stellplatz in Ludwigshafen

Ort: 67059 Ludwigshafen am Rhein

Zimmer: 2 Zimmer, Küche, Diele, Bad, TG-Stellplatz und Balkon

Wohnfläche.: 77 m²

Preis.: € 224.000,--



Sehr gepflegte 2-Zimmer ETW mit großem Balkon und TG-Stellplatz in Ludwigshafen. Die Wohnung befindet sich auf der 1. Etage (mit Aufzug) eines gepflegten Mehrfamilienhauses mit 14 Einheiten und bietet auf einer Wohnfläche von ca. 77 m² 2 Zimmer, Küche, Bad und Balkon. TG-Stellplatz dazugehörig. Baujahr ca. 1981. Die Wohnung befindet sich in einem sehr gepflegten Zustand, es sind keine grösseren Renovierungen erforderlich.

RAUMAUFTEILUNG:

Flur, WC, Bad (mit Wane), Schlafzimmer, Küche, Wohnzimmer, Balkon, Abstellkammer. Der Wohnung ist ein Kellerraum zugeordnet. Zur gemeinschaftlichen Nutzung stehen ein Fahrradraum sowie ein Trockenraum zur Verfügung.

AUSSTATTUNG:

Holzisoliertglasfenster mit Rollläden; Zentralheizung und Warmwasseraufbereitung mittels Fernwärme; innen liegendes Bad; die Böden sind mit Fliesen und Teppichboden belegt; Kabelanschluss vorhanden; Einbauküche (im Preis inbegriffen);

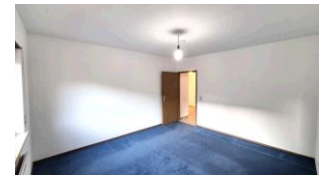
das monatliche Hausgeld beträgt € 287, 00; die Wohnung steht leer und kann zeitnah übernommen werden.

Provision: Auf folgendes möchten wir Sie hinweisen:

Wenn das oben bezeichnete Objekt durch notariellen Kaufvertrag erworben wird, ist an Hahn Immobilien eine Gesamtprovision in Höhe von 5 % incl. MwSt aus dem Gesamtkaufpreis zu entrichten. Die Provision wird mit Abschluß des notariellen Kaufvertrages fällig. Sofern der Käufer Verbraucher ist, und es sich bei der vorgenannten Immobilie um ein Einfamilienhaus oder eine Eigentumswohnung handelt, verteilt sich die Gesamtprovision jeweils hälftig auf Käufer und Verkäufer (Halbteilungsgrundsatz § 656 c BGB).

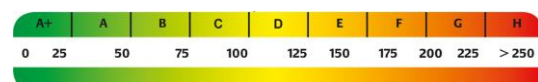
Hahn Immobilien, Jakob-Osterspey-Straße 6, 67227 Frankenthal

geöffnet Mo - Fr 8.30 - 19.30 h, Sa 8.30 - 17.00 h



Mit freundlichen Grüßen verbleibt
Hahn Immobilien

Energieverbrauch
117 Kwh(m²*a) ↓



Die Werte des Energieausweises wurden auf die Skala gem. EnEV 2016 angewandt. Ältere Energieausweise wurden auf die neue Skala interpoliert.