

**Exposé Objekt-Nr. 19041**

Frankenthal, 26.05.2023

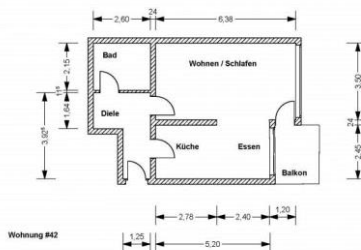
**Gepflegtes Apartment im Uniwohnggebiet; KEIN ERBBAURECHT**

Ort: 67663 Kaiserslautern

Zimmer: 1,5 Zimmer, Küche, Diele, Bad

Wohnfläche.: 52 m<sup>2</sup>

Preis.: € 79.000,--



Gepflegtes Apartment im Uni-Wohngebiet; Baujahr ca. 1984; Renovierungen wurden fortlaufend durchgeführt; die Wohnung befindet sich in einem gepflegten Zustand, zur gemeinschaftlichen Nutzung stehen ein Fahrrad- und ein Wasch-/Trockenraum zur Verfügung; 52 m<sup>2</sup> verteilen sich auf Wohn-/Schlaf und Esszimmer, Küche, Diele und Bad;

**RAUMAUFTeilUNG:**

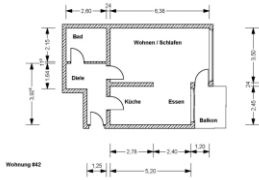
Wohn-/Ess- und Schlafzimmer, Küche, Diele und Bad;

**AUSSTATTUNG:**

Holzfenster mit Isolierverglasung; Gas-Zentralheizung, WW-Aufbereitung über die Heizung; Massivbauweise; die Böden sind mit Laminat belegt, Teilweise Fliesen: die Wohnung ist derzeit vermietet, Die Einnahmen betrag derzeit 380€/Monat.

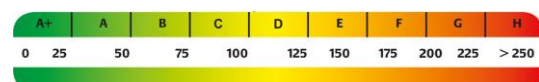
**Provision:** Auf folgendes möchten wir Sie hinweisen:

Wenn das oben bezeichnete Objekt durch notariellen Kaufvertrag erworben wird, ist an Hahn Immobilien eine Gesamtprovision in Höhe von € 6000,00 incl. MwSt. zu zahlen. Die Provision wird mit Abschluß des notariellen Kaufvertrages fällig. Sofern der Käufer Verbraucher ist, und es sich bei der vorgenannten Immobilie um ein Einfamilienhaus oder eine Eigentumswohnung handelt, verteilt sich die Gesamtprovision jeweils hälftig auf Käufer und Verkäufer (Halbteilungsgrundsatz § 656 c BGB).



Mit freundlichen Grüßen verbleibt  
Hahn Immobilien

Energieverbrauch  
112,2 Kwh(m<sup>2</sup>a) ↓



Die Werte des Energieausweises wurden auf die Skala gem. EnEV 2016 angewandt. Ältere Energieausweise wurden auf die neue Skala interpoliert.