

Hahn Immobilien, Jakob-Osterspey-Straße 6, 67227 Frankenthal

geöffnet Mo - Fr 8.30 - 19.30 h, Sa 8.30 - 17.00 h

## Exposé Objekt-Nr. 19112

Frankenthal, 27.03.2024

### Renditeobjekt in Pirmasens zu verkaufen



Ort: 66953 Pirmasens

Zimmer: 11 Zimmer, Küche, Diele, 4 Bäder

Wohnfläche.: 282 m<sup>2</sup>

Grundstücksfläche.: 275 m<sup>2</sup>

Preis.: € 249.000,--

Vierfamilienhaus in Pirmasens Bj. 1925, Massivbauweise mit zwei Balkonen, Vollunterkellert, das Objekt wurde ende 90 Jahren Renoviert; Dach, Elektrik, Bäder. Kunststoffenster mit teilweise Elektrischen Rollläden. Die Wohnfläche beträgt ca. 290 m<sup>2</sup>, die Grundstücksfläche beträgt ca. 275 m<sup>2</sup>, Ölzentralheizung, Hof mit 4 PKW Plätzen.

#### RAUMAUFTEILUNG:

EG: 3 ZKB, Bad mit Tageslicht, Badewanne, Dusche. 1  
OG: 2 ZKB, Balkon, Bad (neu) mit Tageslicht. 2  
OG: 3 ZKB, Balkon, Bad mit Tageslicht, Badewanne, Dusche. 3  
OG: 3 ZKB, Bad mit Tageslicht, Badewanne, Dusche.

#### AUSSTATTUNG:

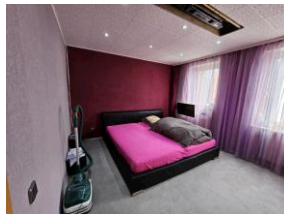
Kunststoffenster, teils mit elekt. Rolläden, Balkon, Holztreppe, Ölzentralheizung, Klima, Fliesen, Teppich, Laminat PVC Böden, Hof mit 4 PKW Parkplätzen. Satelliten TV, Kabel TV, Internet 1000 Mb/s Lage: Nähe Zentrum, Einkaufsmöglichkeiten im direkten Umfeld. Apotheke, Lebensmittel-Discount, Kindergarten, Grundschule, Hauptschule, Realschule, Gymnasium, Gesamtschule.

**Provision:** Auf folgendes möchten wir Sie hinweisen:

Wenn das oben bezeichnete Objekt durch notariellen Kaufvertrag erworben wird, ist an Hahn Immobilien eine Gesamtprovision in Höhe von 5,35 % incl. MwSt aus dem Gesamtpreis zu entrichten. Die Provision wird mit Abschluß des notariellen Kaufvertrages fällig. Sofern der Käufer Verbraucher ist, und es sich bei der vorgenannten Immobilie um ein Einfamilienhaus oder eine Eigentumswohnung handelt, verteilt sich die Gesamtprovision jeweils hälftig auf Käufer und Verkäufer (Halbteilungsgrundsatz § 656 c BGB).

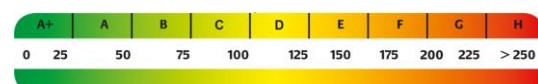
Hahn Immobilien, Jakob-Osterspey-Straße 6, 67227 Frankenthal

geöffnet Mo - Fr 8.30 - 19.30 h, Sa 8.30 - 17.00 h



Mit freundlichen Grüßen verbleibt  
Hahn Immobilien

Energieverbrauch  
235 Kwh(m<sup>2</sup>\*a) ↓



Die Werte des Energieausweises wurden auf die Skala gem. EnEV 2016 angewandt. Ältere Energieausweise wurden auf die neue Skala interpoliert.