

## Exposé Objekt-Nr. 19224

Frankenthal, 27.03.2024

### Top gepflegte, neu sanierte 2 Zimmer - ETW mit Balkon in Heddesheim



Ort: 68542 Heddesheim

Zimmer: 2 ZKB Balkon

Wohnfläche.: 69 m<sup>2</sup>

Preis.: € 279.000,--

Stellplatz ggzl.: € 15.000,--

Top gepflegte, neu sanierte 2 Zimmer - ETW mit Balkon eines sehr gepflegten Mehrparteienhauses in Heddesheim; 14 - stöckige Massivbauweise; Die Wohnung befindet sich im 4. OG: mit Aufzug und ist in einem neuwertigen Zustand; Baujahr: 1978: Die ETW wurde in 2021 komplett saniert und bietet insgesamt 2 Zimmer, Küche, Bad, Balkon; Ein TG-Stellplatz kann zusätzlich (gegen Mehrpreis) erworben werden; Die Wohnfläche beträgt ca. 69 m<sup>2</sup>;

#### AUFTEILUNG:

Flur, Wohn-/Esszimmer mit Zugang zum Balkon, Schlafzimmer, innenliegendes Duschbad, Küche;

#### AUSSTATTUNG:

Kunststofffenster doppelt verglast mit Rollläden; Fernwärme-Zentralheizung; WW-Aufbereitung über die Heizung; Bodenbeläge: hochwertige glasierte Fliesen; ISDN-, DSL- und Kabelanschluss sind vorhanden

Das monatliche Hausgeld beträgt 250, 00 €;

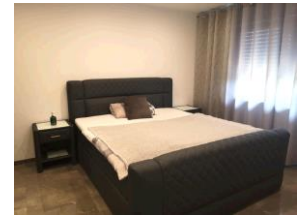
Die Wohnung ist vom Eigentümer bewohnt, freiwerdend nach Absprache.

**Provision:** Auf folgendes möchten wir Sie hinweisen:

Wenn das oben bezeichnete Objekt durch notariellen Kaufvertrag erworben wird, ist an Hahn Immobilien eine Gesamtprovision in Höhe von 5,95 % incl. MwSt aus dem Gesamtpreis zu entrichten. Die Provision wird mit Abschluß des notariellen Kaufvertrages fällig. Sofern der Käufer Verbraucher ist, und es sich bei der vorgenannten Immobilie um ein Einfamilienhaus oder eine Eigentumswohnung handelt, verteilt sich die Gesamtprovision jeweils hälftig auf Käufer und Verkäufer (Halbteilungsgrundsatz § 656 c BGB).

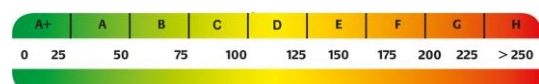
Hahn Immobilien, Jakob-Osterspey-Straße 6, 67227 Frankenthal

geöffnet Mo - Fr 8.30 - 19.30 h, Sa 8.30 - 17.00 h



Mit freundlichen Grüßen verbleibt  
Hahn Immobilien

Energieverbrauch  
80,7 Kwh(m<sup>2</sup>\*a) ↓



Die Werte des Energieausweises wurden auf die Skala gem. EnEV 2016 angewandt. Ältere Energieausweise wurden auf die neue Skala interpoliert.