

**Exposé Objekt-Nr. 19293**

Frankenthal, 27.03.2024

**Moderne 2 Zimmer Eigentumswohnung mit TG-Stellplatz**



Ort: 21031 Hamburg

Zimmer: 2,5 Zimmer, Küche, Diele, Bad, TG-Stellplatz und Balkon

Wohnfläche.: 62 m<sup>2</sup>

Preis.: € 299.000,--

Moderne 2 Zimmer Eigentumswohnung mit TG-Stellplatz; Baujahr 1995; die Wohnung befindet sich im 6.

OG: eines mehrgeschossigen Gebäudes; das Haus ist sehr gepflegt; in der Wohnung selbst sind keine Renovierungen erforderlich; hervorragender Zustand; der Wohnung ist ein Kellerraum zugeordnet; zur gemeinschaftlichen Nutzung stehen ein Wasch-/Trockenraum und Fahrradraum zur Verfügung; 2 Simmer, Küche, Diele und Bad sowie Loggia verteilen sich auf eine Wohnfläche von ca. 62m<sup>2</sup>;

**RAUMAUFTeilUNG:**

Wohn-/Esszimmer, Schlafzimmer, Küche, Diele und Bad sowie Loggia und Abstellraum;

**AUSSTATTUNG:**

Gaszentralheizung; WW-Aufbereitung über die Heizung; Massivbauweise; : Fahrstuhl; TG-Stellplatz, hochwertige

**AUSSTATTUNG:**

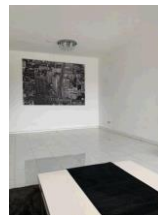
; die Böden sowie das Badezimmer sind hell gefliest; hochwertige Einbauküche inclusive ; Kabelanschluss; die Wohnung ist vermietet; freierwerbend zum 02/2024; Das Hausgeld beträgt monatlich ca €379, 00

**Provision:** Auf folgendes möchten wir Sie hinweisen:

Wenn das oben bezeichnete Objekt durch notariellen Kaufvertrag erworben wird, ist an Hahn Immobilien eine Gesamtprovision in Höhe von 5,95 % incl. MwSt aus dem Gesamtpreis zu entrichten. Die Provision wird mit Abschluß des notariellen Kaufvertrages fällig. Sofern der Käufer Verbraucher ist, und es sich bei der vorgenannten Immobilie um ein Einfamilienhaus oder eine Eigentumswohnung handelt, verteilt sich die Gesamtprovision jeweils hälftig auf Käufer und Verkäufer (Halbteilungsgrundsatz § 656 c BGB).

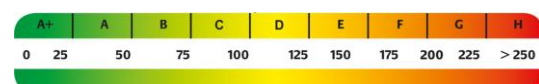
Hahn Immobilien, Jakob-Osterspey-Straße 6, 67227 Frankenthal

geöffnet Mo - Fr 8.30 - 19.30 h, Sa 8.30 - 17.00 h



Mit freundlichen Grüßen verbleibt  
Hahn Immobilien

Energieverbrauch  
140 Kwh(m<sup>2</sup>\*a) ↓



Die Werte des Energieausweises wurden auf die Skala gem. EnEV 2016 angewandt. Ältere Energieausweise wurden auf die neue Skala interpoliert.