

Exposé Objekt-Nr. 19367

Frankenthal, 27.03.2024

Traumhaftes freistehendes Einfamilienhaus mit 3 ELW in sehr ruhiger Lage von Neustadt-Duttweiler



Ort: 67435 Neustadt an der Weinstraße

Zimmer: 10 Zimmer 4 Küchen 5 Bäder Garten Doppelgarage

Wohnfläche.: 312 m²

Grundstücksfläche.: 762 m²

Preis.: € 760.000,--

ACHTUNG: Besichtigung nur mit vorliegendem Bonitäts- oder Finanzierungsnachweis!!!

Traumhaftes freistehendes Einfamilienhaus mit 3 ELW in sehr ruhiger Lage von Neustadt-Duttweiler; 1, 5 stöckige Massivbauweise; Satteldach; Vollunterkellerung; Baujahr ca. 1983;

Das Objekt ist in einem TOP Zustand; Die Wohnfläche von insgesamt ca. 312 m² beinhaltet den Hauptwohnbereich sowie 3 separat zugängliche Apartments; Die Grundstücksfläche beträgt ca. 762 m²;

AUSSTATTUNG:

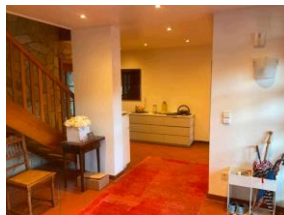
Kunststofffenster doppelt verglast mit Rollläden; Zentralheizung als Brennwert-Therme, WW-Aufbereitung über die Heizung sowie Solarthermie, Fußbodenheizung im ganzen Haus; Bodenbeläge: Fliesen und Laminat;

Ein schöner großer Garten mit Gartenhaus, eine Doppelgarage sowie ein Carport komplettieren dieses exklusive Angebot; DSL und Kabel sind vorhanden;

Das Haus wird von den Eigentümern bewohnt und frei nach Absprache.

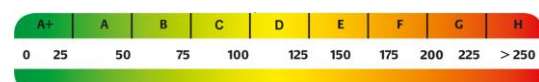
Provision: Auf folgendes möchten wir Sie hinweisen:

Wenn das oben bezeichnete Objekt durch notariellen Kaufvertrag erworben wird, ist an Hahn Immobilien eine Gesamtprovision in Höhe von 3,57 % incl. MwSt aus dem Gesamtpreis zu entrichten. Die Provision wird mit Abschluß des notariellen Kaufvertrages fällig. Sofern der Käufer Verbraucher ist, und es sich bei der vorgenannten Immobilie um ein Einfamilienhaus oder eine Eigentumswohnung handelt, verteilt sich die Gesamtprovision jeweils hälftig auf Käufer und Verkäufer (Halbteilungsgrundsatz § 656 c BGB).



Mit freundlichen Grüßen verbleibt
Hahn Immobilien

Energieverbrauch
166,8 Kwh(m²*a) ↓



Die Werte des Energieausweises wurden auf die Skala gem. EnEV 2016 angewandt. Ältere Energieausweise wurden auf die neue Skala interpoliert.