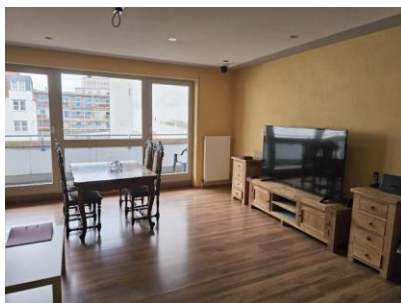


Exposé Objekt-Nr. 19415

Frankenthal, 27.03.2024

sehr gepflegte Eigentumswohnung nahe Fußgängerzone mit Stellplatz und -Balkon



Ort: 67655 Kaiserslautern

Zimmer: 2 Zimmer, Küche, Diele, Bad und G-WC, Stellplatz
und Balkon

Wohnfläche.: 75 m²

Preis.: € 169.000,--

Gepflegte Eigentumswohnung in Kaiserslautern, Nähe Finanzamt; Die Wohnung befindet sich in einem 1989 erbauten Haus, Haus und Wohnung sind in einem sehr gepflegten Zustand; Die Wohnfläche beträgt 78 m²; Zusätzlich gehört zur Wohnung ein Stellplatz, der im Preis inbegriffen ist; Durch die zentrale Lage sind Geschäfte, Kindergarten und Schulen fußläufig erreichbar;

AUFTEILUNG:

Wohnzimmer, Schlafzimmer, Küche, Bad, Balkon und sep. G-WC;

AUSSTATTUNG:

Kunststoff-Isolierglasfenster, Gas-Zentralheizung, WW über Heizung, Bad mit Dusche, Böden gefliest und mit Laminat belegt, Kabelanschluss, Fahrstuhl, Wasch/Trockenraum, Fahrradraum, Carport; Das Hausgeld beträgt 300 € und die Kaltmiete 550 €.

Provision: Auf folgendes möchten wir Sie hinweisen:

Wenn das oben bezeichnete Objekt durch notariellen Kaufvertrag erworben wird, ist an Hahn Immobilien eine Gesamtprovision in Höhe von 5,95 % incl. MwSt aus dem Gesamtpreis zu entrichten. Die Provision wird mit Abschluß des notariellen Kaufvertrages fällig. Sofern der Käufer Verbraucher ist, und es sich bei der vorgenannten Immobilie um ein Einfamilienhaus oder eine Eigentumswohnung handelt, verteilt sich die Gesamtprovision jeweils hälftig auf Käufer und Verkäufer (Halbteilungsgrundsatz § 656 c BGB).

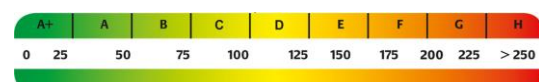
Hahn Immobilien, Jakob-Osterspey-Straße 6, 67227 Frankenthal

geöffnet Mo - Fr 8.30 - 19.30 h, Sa 8.30 - 17.00 h



Mit freundlichen Grüßen verbleibt
Hahn Immobilien

Energieverbrauch
139 Kwh(m²*a) ↓



Die Werte des Energieausweises wurden auf die Skala gem. EnEV 2016 angewandt. Ältere Energieausweise wurden auf die neue Skala interpoliert.