

Exposé Objekt-Nr. 19441

Frankenthal, 17.12.2025

Mehrfamilienhaus in KL-Mölsbach



Ort: 67661 Kaiserslautern

Zimmer: 20 Zimmer, 6 Küchen, 10 Bäder, 5 Balkone

Wohnfläche.: 430 m²

Grundstücksfläche.: 1040 m²

Preis.: € 660.000,--

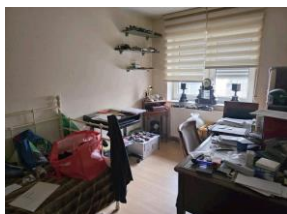
Mehrfamilienhaus in KL-Mölsbach; Das im Jahr 2000 errichtete Haus hat insgesamt 4 Wohnungen, gesamte Wohnfläche beträgt 430m², das Grundstück hat 1020m²; Die Wohnungen sind in einem guten Zustand, kein Renovierungsstau vorhanden; Zum Haus gehört ein großer Garten, 4 Stellplätze und eine Garage; Es gibt 2 Wohnungen mit 4 Zimmer Küche, 2 Bäder, Balkon, 1 Wohnungen mit 2 Zimmer, Küche, Bad, und eine 4 Zimmer Maisonette-Wohnung mit 4 Zimmer, Küche, 2 Bäder;

AUSSTATTUNG:

Kunststoff-Isolierverglasung, Öl-Zentralheizung, 80% im Haus sind Fussbodenheizung, Warmwasser über Heizung, Bad mit Badewannen und Duschen, Fenster im Bad, Böden gefliest und mit Laminat belegt, 3 Balkone, 2 Terrassen, Garten, 2x Einbauküche; Das Haus ist vermietet, eine 4 Zimmerwohnung bewohnt der Eigentümer selbst, die bisherigen Mieteinnahmen belaufen sich auf 30000, - Euro im Jahr, Plus Wohnung des VK;

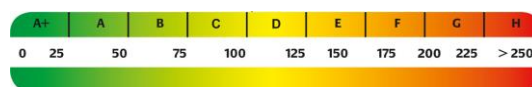
Provision: Auf folgendes möchten wir Sie hinweisen:

Wenn das oben bezeichnete Objekt durch notariellen Kaufvertrag erworben wird, ist an Hahn Immobilien eine Gesamtprovision in Höhe von 4,25 % incl. MwSt aus dem Gesamtpreis zu entrichten. Die Provision wird mit Abschluß des notariellen Kaufvertrages fällig. Sofern der Käufer Verbraucher ist, und es sich bei der vorgenannten Immobilie um ein Einfamilienhaus oder eine Eigentumswohnung handelt, verteilt sich die Gesamtprovision jeweils hälftig auf Käufer und Verkäufer (Halbteilungsgrundsatz § 656 c BGB).



Mit freundlichen Grüßen verbleibt
Hahn Immobilien

Energieverbrauch
165 Kwh(m²*a) ↓



Die Werte des Energieausweises wurden auf die Skala gem. EnEV 2016 angewandt. Ältere Energieausweise wurden auf die neue Skala interpoliert.