

Exposé Objekt-Nr. 19445

Frankenthal, 08.05.2024

Reine Kapitalanlage! Helle, gepflegte 2-Zimmer ETW in zentraler Lage von Ludwigshafen - Mitte



Ort: 67059 Ludwigshafen am Rhein

Zimmer: 2 Zimmer, Küche, Diele und Bad

Wohnfläche.: 48 m²

Preis.: € 139.000,--

Reine Kapitalanlage! Helle, gepflegte 2-Zimmer ETW in Ludwigshafen-Mitte; Die Wohnfläche beträgt ca. 48 m²; Baujahr: ca. 1996; Die Wohnung befindet sich im 1. OG (mit Fahrstuhl) eines Mehrfamilienhauses mit 36 Einheiten; 5-stöckige Massivbauweise;

RAUMAUFTeilUNG:

Wohn-/Esszimmer mit offener Küche, innenliegendes Duschbad, Schlafzimmer;
Der Wohnung ist ein TG-Stellplatz (Duplex) zugeordnet;

AUSSTATTUNG:

Kunststoffisoliertes Fenster mit Rollläden; Heizung über Fernwärme-Zentralheizung;
Warmwasseraufbereitung über die Heizung; Die Böden sind mit Fliesen und Laminat belegt;
Kabelanschluss vorhanden, ISDN und DSL sind möglich;

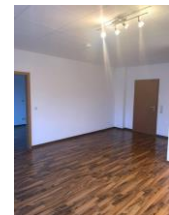
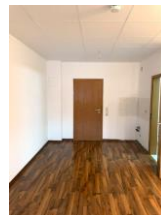
Die Wohnung ist für € 600.- KM monatlich vermietet und kann sofort übernommen werden. Das monatliche Hausgeld beträgt ca. € 310, -.

Provision: Auf folgendes möchten wir Sie hinweisen:

Wenn das oben bezeichnete Objekt durch notariellen Kaufvertrag erworben wird, ist an Hahn Immobilien eine Gesamtprovision in Höhe von 5 % incl. MwSt aus dem Gesamtkaufpreis zu entrichten. Die Provision wird mit Abschluß des notariellen Kaufvertrages fällig. Sofern der Käufer Verbraucher ist, und es sich bei der vorgenannten Immobilie um ein Einfamilienhaus oder eine Eigentumswohnung handelt, verteilt sich die Gesamtprovision jeweils hälftig auf Käufer und Verkäufer (Halbteilungsgrundsatz § 656 c BGB).

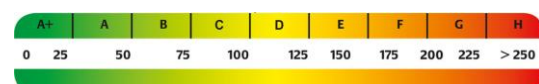
Hahn Immobilien, Jakob-Osterspey-Straße 6, 67227 Frankenthal

geöffnet Mo - Fr 8.30 - 19.30 h, Sa 8.30 - 17.00 h



Mit freundlichen Grüßen verbleibt
Hahn Immobilien

Energieverbrauch
101 Kwh(m²*a) ↓



Die Werte des Energieausweises wurden auf die Skala gem. EnEV 2016 angewandt. Ältere Energieausweise wurden auf die neue Skala interpoliert.