

## Exposé Objekt-Nr. 19474

Frankenthal, 26.04.2024

### Neuwertige Doppelhaushälfte in Hangbauweise mit großem Garten



Ort: 67735 Mehlbach

Zimmer: 5 Zimmer, Küche, 2 Bäder, G-WC, Garage, Garten

Wohnfläche.: 177 m<sup>2</sup>

Grundstücksfläche.: 380 m<sup>2</sup>

Preis.: € 339.000,--

#### Neuwertige Doppelhaushälfte im Topzustand

#### AUSSTATTUNG:

in Mehlbach bei Kaiserslautern; Das Doppelhaus wurde 2015 errichtet, die Wohnfläche beträgt 177m<sup>2</sup>, das Grundstück hat 380m<sup>2</sup>; Das Haus ist in einem neuwertigen Zustand, keine renovierungsarbeiten erforderlich;

#### AUFTEILUNG:

EG: Wohn/Esszimmer mit offener Küche, G-WC; Sousterain mit ebenerdigen Ausgang: 2 Zimmer, Bad, Heizugs/Wirtschaftsraum; UG 2 Zimmer, Bad, Kellerraum, Terrasse, Garten;

#### AUSSTATTUNG:

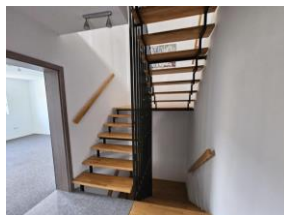
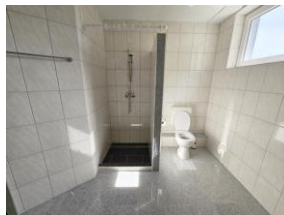
Kunststoff-Isolierverglasung, Gasheizung, Fussbodenheizung, Warmwasser über Heizung, Bad mit Badewanne und Dusche, Fenster im Bad, Böden gefliest Granitböden und mit Teppich belegt, Terrasse, Wasch/Trockenraum, Glasfaseranschluß schnelles Internet, Garten; Das Haus ist frei und kann sofort übernommen werden;

**Provision:** Auf folgendes möchten wir Sie hinweisen:

Wenn das oben bezeichnete Objekt durch notariellen Kaufvertrag erworben wird, ist an Hahn Immobilien eine Gesamtprovision in Höhe von 5 % incl. MwSt aus dem Gesamtkaufpreis zu entrichten. Die Provision wird mit Abschluß des notariellen Kaufvertrages fällig. Sofern der Käufer Verbraucher ist, und es sich bei der vorgenannten Immobilie um ein Einfamilienhaus oder eine Eigentumswohnung handelt, verteilt sich die Gesamtprovision jeweils hälftig auf Käufer und Verkäufer (Halbteilungsgrundsatz § 656 c BGB).

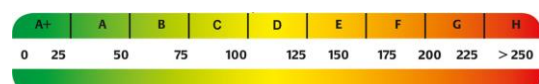
Hahn Immobilien, Jakob-Osterspey-Straße 6, 67227 Frankenthal

geöffnet Mo - Fr 9.00 - 17.30 Uhr, Sa 10.00 - 14.00 Uhr



Mit freundlichen Grüßen verbleibt  
Hahn Immobilien

Energieverbrauch  
43 Kwh(m<sup>2</sup>a) ↓



Die Werte des Energieausweises wurden auf die Skala gem. EnEV 2016 angewandt. Ältere Energieausweise wurden auf die neue Skala interpoliert.