

Exposé Objekt-Nr. 19801

Frankenthal, 16.02.2026

Gepflegtes Reihemittelhaus in ruhiger Nachbarschaft mit 4 Zimmern und 2 Bädern



Ort: 66955 Pirmasens

Zimmer: 4 Zimmer, Küche, Diele, Bad mit Terrasse

Wohnfläche.: 83 m²

Grundstücksfläche.: 130 m²

Preis.: € 210.000,--

Gepflegtes Reihemittelhaus in ruhiger Nachbarschaft; 2, 5 stöckige Massivbauweise mit Vollunterkellerrung; Baujahr 1957; die Immobilie wurde immer in Stand gehalten, kleine Modernisierungen sind erforderlich; Garten vorhanden; 4 Zimmer, Küche, Diele, 2 Bäder und G-WC verteilen sich auf eine Wohnfläche von ca. 83m² und eine Grundstücksfläche von ca. 130m²;

RAUMAUFTeilUNG:

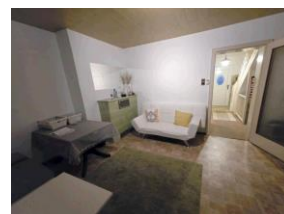
EG: Wohn. /Esszimmer, Küche, Diele und G-WC;
OG: Schlafzimmer, Kinderzimmer, Diele und Bad;
DG: Studiozimmer; UG: Bad, Flur und Waschküche;

AUSSTATTUNG:

Gaszentralheizung; WW-Aufbereitung über die Heizung; Kunststofffenster mit Doppelverglasung; Tageslichtbad mit Wanne; Duschbad im UG; die Böden sind gefliest, teilweise mit PVC belegt; Terrasse zum Garten; Kabelanschluss vorhanden; Einbauküche; die Immobilie ist nicht bewohnt und kann zeitnah übernommen werden.

Provision: Auf folgendes möchten wir Sie hinweisen:

Wenn das oben bezeichnete Objekt durch notariellen Kaufvertrag erworben wird, ist an Hahn Immobilien eine Gesamtprovision in Höhe von 5,95 % incl. MwSt aus dem Gesamtkaufpreis zu entrichten. Die Provision wird mit Abschluß des notariellen Kaufvertrages fällig. Sofern der Käufer Verbraucher ist, und es sich bei der vorgenannten Immobilie um ein Einfamilienhaus oder eine Eigentumswohnung handelt, verteilt sich die Gesamtprovision jeweils hälftig auf Käufer und Verkäufer (Halbteilungsgrundsatz § 656 c BGB).



Mit freundlichen Grüßen verbleibt
Hahn Immobilien