

**Exposé Objekt-Nr. 19821**

Frankenthal, 11.05.2026

**Wunderschönes Einfamilienhaus mit großem Garten, Hof mit Einfahrt und Garage**



Ort: 26844 Jemgum

Zimmer: 8 Zimmer, Küche, Diele, Bad und G-WC, Garage, 2  
Stellplätze sowie Garten mit Terrasse

Wohnfläche.: 160 m<sup>2</sup>

Grundstücksfläche.: 726 m<sup>2</sup>

Preis.: € 249.000,--

Wunderschönes Einfamilienhaus mit großem Garten, Hof mit Einfahrt und Garage; Baujahr 1984, Das haus befindet sich in einem hervorragendem Zustand, Modernisierungen wurden fortlaufend durchgeführt; insgesamt verteilen sich 8 Zimme, r Küche, Diele Bad und sep. G-WC auf eine Wohnfläche von ca. 160 m<sup>2</sup>und eune Grundstücksfläche von ca, 726m<sup>2</sup>;

**RAUMAUFTeilUNG:**

EG: Wohnzimmer, Esszimmer, Schlafzimmer, Küche, Diele, Abstellraum, Bad und sep. WC;

OG: 2 Kinderzimmer, und Flur

Weitere Ausbaureserver ist vorhanden;

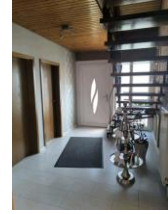
**AUSSTATTUNG:** Kunststofffenster mit Isolierverglasung; Gaszentralheizung; WW-Aufbereitung über die Heizung; Tageslichtbäder; die Bäder sind raumhoch gefliest; die Böden sind gefliest, teilweise mit Lamiant belegt; 3 Terrassen; Sat-Anlage und Glasferanschluss vorhnaden; Gartengerätehaus; Einbauküche; die Immobilie wird vom Eigentümer bewohnt, freiwerdend nach Absprache.

**Provision:** Auf folgendes möchten wir Sie hinweisen:

Wenn das oben bezeichnete Objekt durch notariellen Kaufvertrag erworben wird, ist an Hahn Immobilien eine Gesamtprovision in Höhe von 5,95 % incl. MwSt aus dem Gesamtpreis zu entrichten. Die Provision wird mit Abschluß des notariellen Kaufvertrages fällig. Sofern der Käufer Verbraucher ist, und es sich bei der vorgenannten Immobilie um ein Einfamilienhaus oder eine Eigentumswohnung handelt, verteilt sich die Gesamtprovision jeweils hälftig auf Käufer und Verkäufer (Halbteilungsgrundsatz § 656 c BGB).

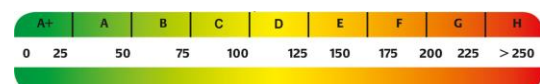
Hahn Immobilien, Jakob-Osterspey-Straße 6, 67227 Frankenthal

geöffnet Mo - Fr 8.30 - 19.30 h, Sa 8.30 - 17.00 h



Mit freundlichen Grüßen verbleibt  
Hahn Immobilien

Energieverbrauch  
97,4 Kwh(m<sup>2</sup>\*a) ↓



Die Werte des Energieausweises wurden auf die Skala gem. EnEV 2016 angewandt. Ältere Energieausweise wurden auf die neue Skala interpoliert.