

Exposé Objekt-Nr. 19824

Frankenthal, 02.06.2026

Kernsanierte Eigentumswohnung in perfekter Citylage in Nähe des Museumshafens



Ort: 17489 Greifswald

Zimmer: 3 Zimmer, Küche, Diele, Bad, TG-Stellplatz

Wohnfläche.: 70 m²

Preis.: € 247.000,--

Kernsanierte Eigentumswohnung in perfekter Citylage in Nähe des Museumshafens; die Geschäfte des täglichen Bedarfs sind alle fußläufig erreichbar; Sanierte Eigentumswohnung im Hochparterre eines mehrgeschossigen Mehrfamilienhauses; Baujahr 1980; Sanierung 2013; die Immobilie wurde fortlaufend in Stand gehalten, es sind keine Renovierungen erforderlich; Der Wohnung ist eine Tiefgaragenstellplatz zugeordnet; ein großer Kellerraum ist ebenfalls vorhanden; insgesamt verteilen sich 3 Zimmer, Küche, Diele und Bad auf einer Wohnfläche von ca 70m²;

RAUMAUFTeilUNG:

Wohnzimmer, Schlafzimmer, Kinderzimmer, Diele Bad und Küche;

AUSSTATTUNG:

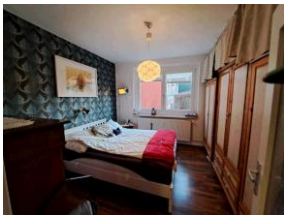
Zentralheizung über Fernwärme; WW-Aufbereitung über die Heizung; Kunststoffenster mit Wärmeschutzverglasung; Sprechanlage vorhanden; ruhige Lage in einem Verkehrsberuhigten Bereich; Bad mit Wanne; Wasch- und Trockenraum vorhanden; Glasfaseranschluss; Einbauküche (Preis auf Anfrage); die Immobilie ist vom Eigentümer bewohnt und frei nach Absprache.

Provision: Auf folgendes möchten wir Sie hinweisen:

Wenn das oben bezeichnete Objekt durch notariellen Kaufvertrag erworben wird, ist an Hahn Immobilien eine Gesamtprovision in Höhe von 4,76 % incl. MwSt aus dem Gesamtpreis zu entrichten. Die Provision wird mit Abschluß des notariellen Kaufvertrages fällig. Sofern der Käufer Verbraucher ist, und es sich bei der vorgenannten Immobilie um ein Einfamilienhaus oder eine Eigentumswohnung handelt, verteilt sich die Gesamtprovision jeweils hälftig auf Käufer und Verkäufer (Halbteilungsgrundsatz § 656 c BGB).

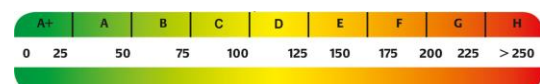
Hahn Immobilien, Jakob-Osterspey-Straße 6, 67227 Frankenthal

geöffnet Mo - Fr 8.30 - 19.30 h, Sa 8.30 - 17.00 h



Mit freundlichen Grüßen verbleibt
Hahn Immobilien

Energieverbrauch
61 Kwh(m²*a) ↓



Die Werte des Energieausweises wurden auf die Skala gem. EnEV 2016 angewandt. Ältere Energieausweise wurden auf die neue Skala interpoliert.